

CUMPLIR LOS ESTÁNDARES DE ANÁLISIS DE CALIDAD DE LABORATORIO EN EL DIAGNÓSTICO INMEDIATO

RC-W es un sistema HPLC compacto, fiable y fácil de utilizar para análisis de hemoglobina A1c (HbA1c). Está diseñado para el diagnóstico inmediato en centros especializados en diabetes, consultorios médicos, plantas hospitalarias y laboratorios pequeños.

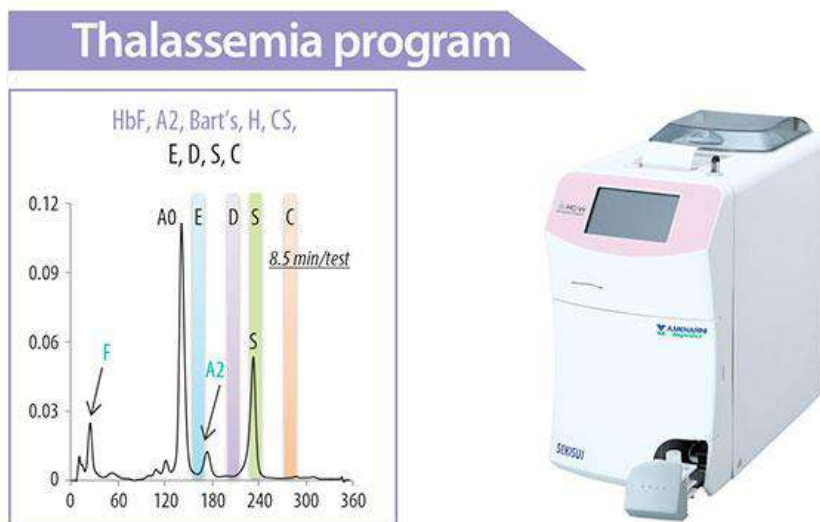
El analizador RC-W simplifica las pruebas de diabetes y ofrece unos **resultados precisos y clínicamente relevantes** durante las consultas de los pacientes para ayudar a los médicos a mejorar la toma de decisiones de los pacientes y el cumplimiento de los pacientes diabéticos.

El análisis de RC-W **no se ve afectado por las variantes de hemoglobina habituales** gracias a su eficacia de separación de alto rendimiento.

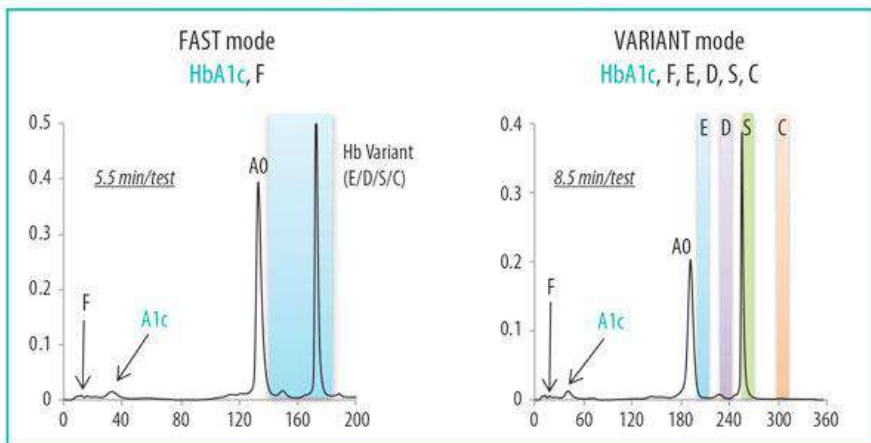
El protocolo de talasemia lo convierte en **el primer sistema A1c de diagnóstico inmediato adecuado para cuantificar A2 y otras variantes**.

CARACTERÍSTICAS PRINCIPALES

- Ideal para entornos de diagnóstico inmediato
- Fácil de usar con instrucciones en pantalla paso a paso
- Tamaño compacto con impresora integrada
- Alta exactitud y precisión
- Incluye programa de diabetes y programa de talasemia
- Sin interferencias por las variantes Hb S, C, D o E
- Fácil sustitución de reactivos



Diabetes program



Diabetes program

