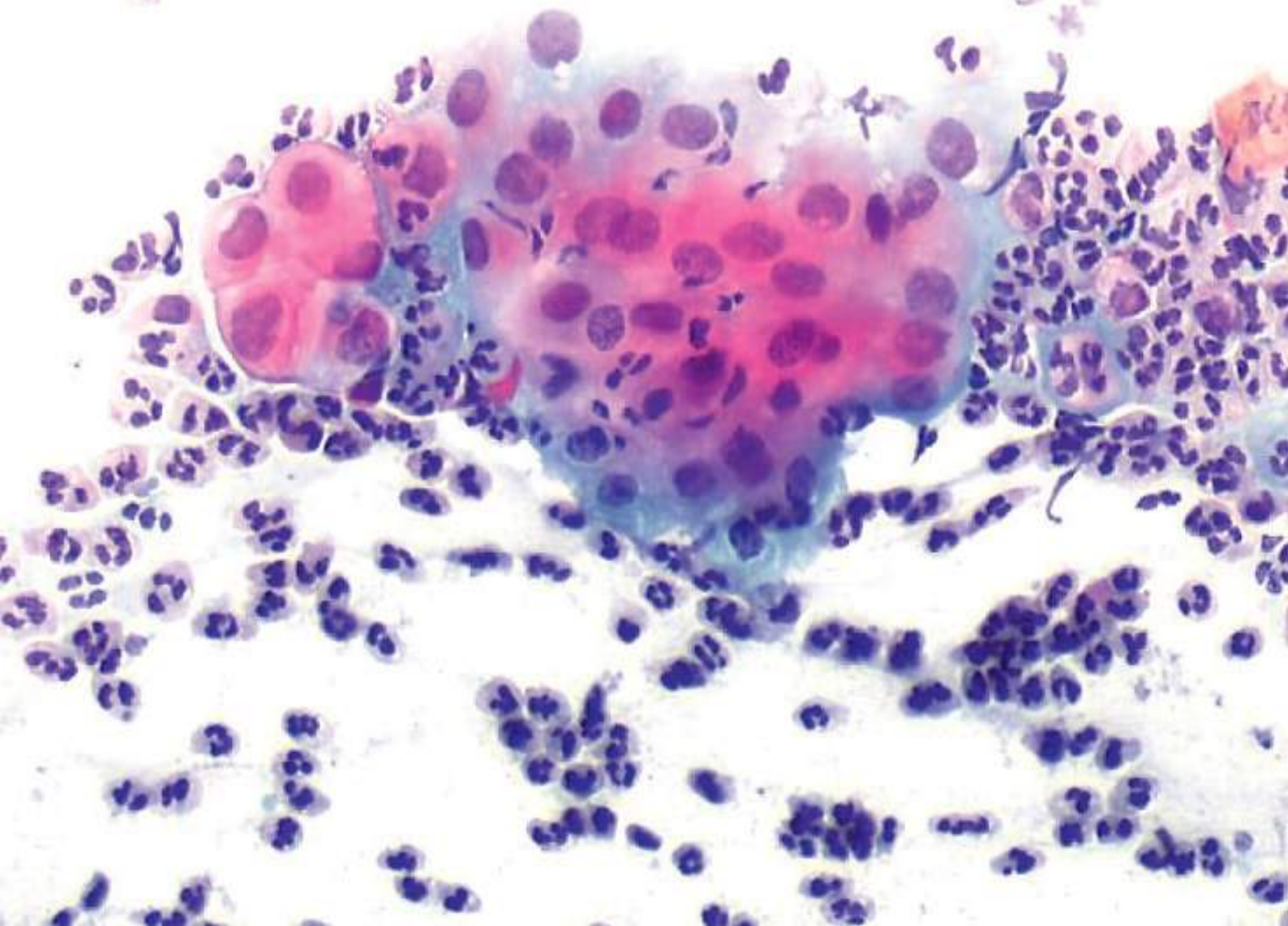




**AP MEDICAL**

**Soluciones para Laboratorio  
Histología y Anatomía Patológica**





Pág. 4 - 9

## Formol, Alcoholes, Xileno y sustitutos

- Contenedores con formol encapsulado
- Formol en garrafas
- Xileno
- Frascos prellenados con formol
- Otros fijadores
- Descalcificadores



Pág. 10 - 26

## Colorantes y Reactivos

- Panópticos rápidos Hematología
- May Grunwald, Giemsa, Gram
- Hematoxilinas
- Tinciones Papanicolaou
- Tinción Negrosina
- Colorantes en solución
- Kits coloración Manual
- Coloraciones Histo-enzimáticas



Pág. 27 - 40

## Inclusión en Parafina - Tallado

- Parafina, Esponjitas Cassettes
- Cassettes / Macrocassette / Microcassettes
- Compactador de tejidos en el molde
- Tintas, Rotuladores. Pinceles
- Tallado. Cuchillas Y Mangos
- Moldes de inclusión (PVC y Metal)
- O.C.T. / Cryo Spray
- Lubricante Microtomo / desinfectante
- Bisturís. Instrumental
- Tarros y Cubos para piezas quirúrgicas



Pág. 41 - 45

## Microscopía

- Portaobjetos / Cubreobjetos
- Portaobjetos sedimentos
- Cámaras recuento (Neubauer/Burker/Fusch)
- Medios montaje / Aceite de inmersión



Pág. 46 - 55

## Tinción y Archivo de muestras

- Bandejas Hibridación
- Cubetas tinción (Plástico/ Vidrio)
- Bandejas tinción y archivo
- Cubetas de transporte portaobjetos
- Cajas portaobjetos
- Archivadores Cartón
- Archivadores para Cassettes
- Archivadores para Portaobjetos



Pág. 56 - 60

## Citología

- Citocentrífugas
- Filtros
- Frascos con medio para citología líquida
- Cito Embudos
- Cito Portaobjetos



Pág. 61 - 64

## Protección y Seguridad

- Absorbentes de formol
- Descontaminantes Formol
- Ropa protección (Delantal, Manguitos, Mascarillas)
- Guantes

Pág. 65 - 92

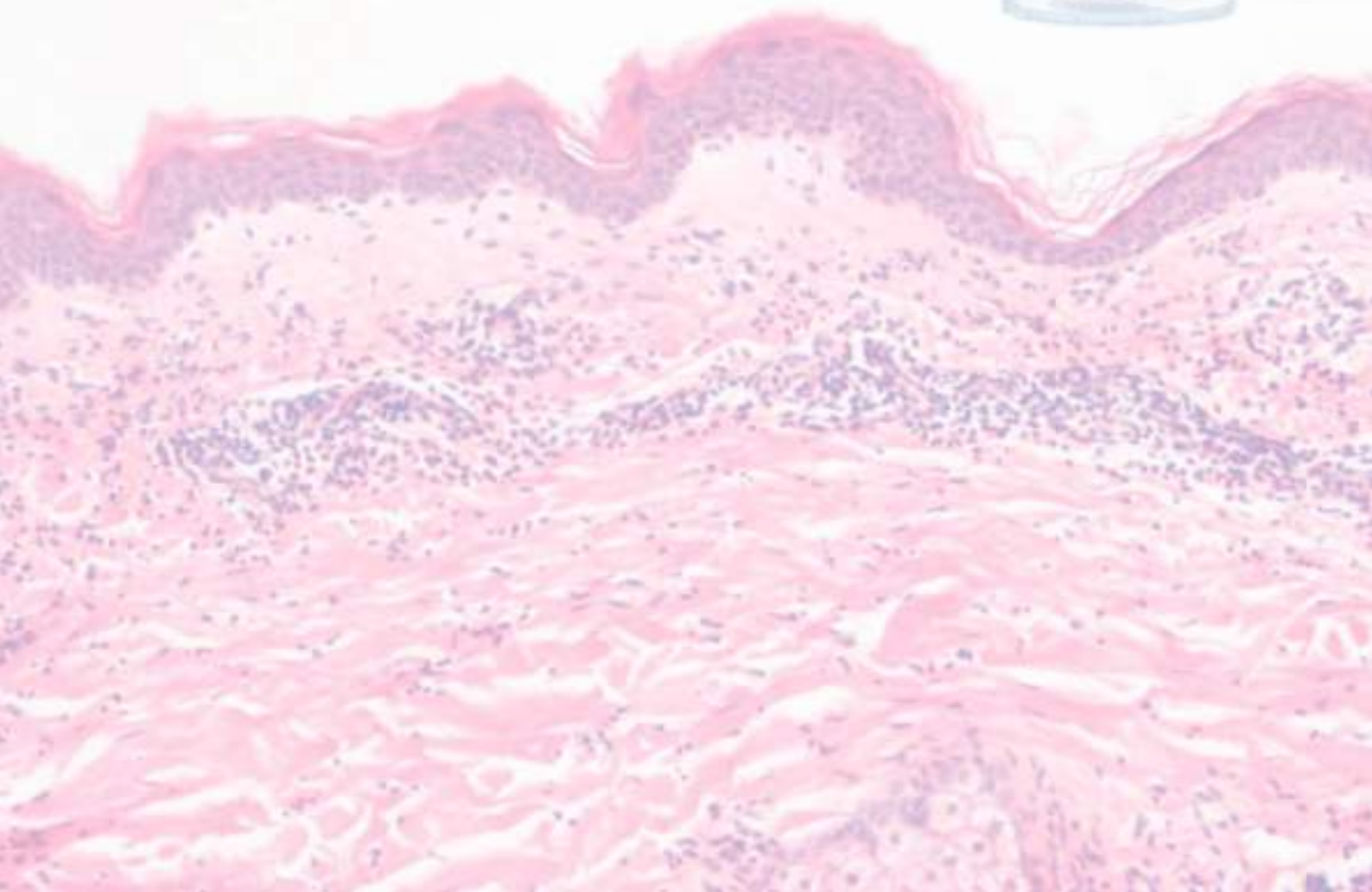
## Equipamiento

- Estaciones de Tallado
- Armarios de seguridad
- Mesa Aspirada
- Cabina de trabajo aspirada
- Unidad recogida y Tto. Residuos
- Centro de Inclusión
- Procesador de tejidos
- Baño parafina
- Placa Fría
- Estufa histología
- Microscopios
- Agujas e hilos sutura autopsias
- Estaciones de lavado
- Armario dispensador de formol
- Diluidor de formol
- Lavador de órganos
- Aspirador móvil
- Purificador ambiente
- Microtomo
- Teñidor automático
- Desbastador bloques
- Dispensador Parafina
- Placas calefactoras y Pinzas
- Autopsias – Mesas
- Sierras Autopsia



# Transporte de Muestras

## Envases de Seguridad para muestras y Biopsias

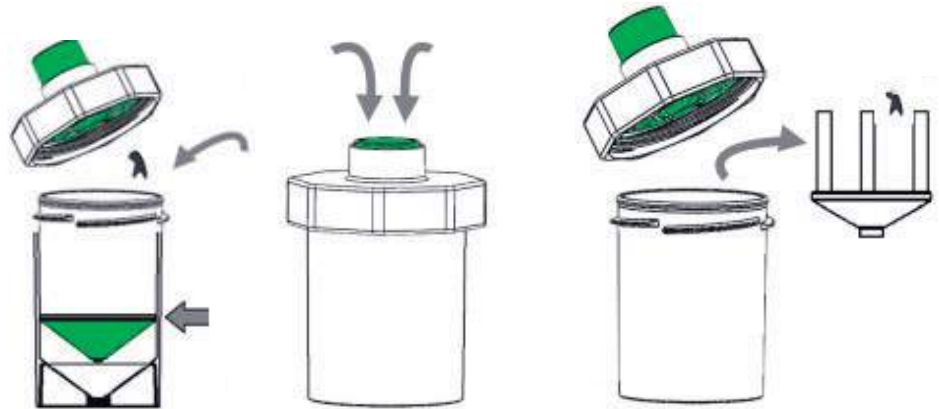


## Sistemas de Seguridad para transporte de biopsias

Disponemos de varios sistemas de seguridad con formol encapsulado; con o sin solución tampón para facilitar el desprendimiento de la biopsia.



Código	Histobiop 60 ml / 35 ml	Caja
10420030	Frasco seguridad con solución tampón y Formaldehído encapsulado. Concentrado al 4% tras la activación.	25



Código	Biopsafe	Caja
10430515	Biopsafe® 20ml. Solución formaldehído 4%	24
10430516	Biopsafe® 60ml. Solución formaldehído 4%	18

Código	Klessidra	Caja
10420515	Frasco 30 ml. 10 ml formol + 20 ml. solución tampón	27
10420517	Frasco 160 ml con 90 ml formol 4%	8
10420518	Frasco 250 ml con 150 ml formol 4%	8

Código	Zero	Caja
10426001	Contenedor 60 con 10 ml de formol + 10 ml tampón	192
10421511	Contenedor 150 con 30 ml de formol + 30 ml tampón	96
10421500	Contenedor 500ml con 115ml de formol + 115 ml tampón	16



Código	Histofix Safe	Caja
258462.0955	Frasco 60 ml con 20 ml formol 10%	50
258462.0962	Frasco 60 ml con 30 ml formol 10%	50



Código	Frascos Formol 4% con barrera anti vapores	Caja
10421150	Cubo 365 ml con 150 ml formol tamponado 4% + barrera	16
10421250	Cubo 500 ml con 250 ml formol tamponado 4% + barrera	16
10421050	Cubo 1 l con 0,5 l formol tamponado 4% + barrera	22
10421000	Cubo 3 l con 1,5 l formol tamponado 4% + barrera	5
10421025	Cubo 5 l con 2,5 l formol tamponado 4% + barrera	4
10421100	Cubo 11 l con 5 l formol tamponado 4% + barrera	1
10421300	Cubo 26 l con 13 l formol tamponado 4% + barrera	1

También disponibles en formatos pequeños (60, 90 y 120ml de volumen total)



Código	HISTOBIOP - Frascos Formol Prellenado 4 %	Caja
10420020	Frasco 20 ml con 10 ml formol tamponado 4%	784
10420040	Frasco 40 ml con 20 ml formol tamponado 4%	300
10420060	Frasco 60 ml con 30 ml formol tamponado 4%	300
10420125	Frasco 125 ml con 75 ml formol tamponado 4%	128
10420250	Frasco 250 ml con 125 ml formol tamponado 4%	72
10420300	Frasco 500 ml con 250 ml formol tamponado 4%	36
10420500	Frasco 1000 ml con 500 ml formol tamponado 4%	16
10420501	Frasco 3000 ml con 1500 ml formol tamponado 4%	4
10420502	Frasco 5000 ml con 3000 ml formol tamponado 4%	4
10420506	Frasco 10000 ml con 5000 ml formol tamponado 4%	8



Tarros contenedores con tapa a rosca y obturador para muestras y piezas quirúrgicas.

Presentados a granel, en bolsa unitaria no estériles, o esterilizados en bolsa unitaria



### Tarros para Piezas Quirúrgicas

Granel	Bolsa Unitaria	Bolsa * Unitaria Estéril	Descripción	Medidas Ø x Alto (boca)	Caja
140060	240060	-	Tarro a rosca 60 ml	56x42 (46)	500
140125	240125	-	Tarro a rosca 125 ml	59x70 (46)	300
140250	-	-	Tarro a rosca 250 ml	74x84 (62)	250
140251	240251	340251	Tarro a rosca 250 ml forma alta	97x93 (51)	280
140500	-	-	Tarro a rosca 500 ml boca ancha	101x88 (89)	140
140501	240501	340501	Tarro a rosca 500 ml forma alta	80x129 (62)	160
140750	-	-	Tarro a rosca 750 ml	101x86 (86)	112
141000	241000	341000	Tarro a rosca 1000 ml	101 x 148 (86)	90
142000	242000	342000	Tarro a rosca 2000 ml	118 x 227 (86)	64

\*Tarros estériles se suministran bajo pedido o pedidos programados



Código	Transporte de Muestras Neveras o Bolsas Isotérmicas – Homologadas UN3373	Caja
1720264	Medidas 290 x 170 x 220 mm - 9 litros	1
1720266	Medidas 340 x 300 x 220 mm – 17 litros	1
1720267	Medidas 480 x 300 x 220 mm – 25 litros	1
1720268	Medidas 450 x 270 x 400 mm – 46 litros	1

## Frascos para muestras y piezas quirúrgicas

Para el transporte y la conservación de muestras biológicas.



Código	Frascos de Seguridad Boca ancha	Caja
82530020	20 ml	1000
82530040	40 ml	500
8250060	60 ml	500
8250090	90 ml	300
8250120	120 ml	300
8250160	160 ml	200
8250250	250 ml	154
8250500	500 ml	132
8253100	1000 ml	64



Código	Frascos de Seguridad Boca ancha. Estériles en Bolsa Unitaria	Caja
82530021	20 ml Bolsa unitaria estéril	1000
82530041	40 ml Bolsa unitaria estéril	500
82530061	60 ml Bolsa unitaria estéril	500
82530090	90 ml Bolsa unitaria estéril	300
82530121	120 ml Bolsa unitaria estéril	300
82530161	160 ml Bolsa unitaria estéril	200
82530251	250 ml Bolsa unitaria estéril	154
82530501	500 ml Bolsa unitaria estéril	132
82530001	1000 ml Bolsa unitaria estéril	64

Contenedores y cubos con asa de gran capacidad para grandes piezas quirúrgicas

Código	Cubos con asa para muestras	Caja
32130250	Tarro 250 ml	150
32130550	Tarro 550 ml	250
32130100	Tarro 1000 ml	150
32130150	Tarro 1560 ml	150
32130200	Cubo 2000 ml (2 L)	48
32130300	Cubo 3000 ml (3 L)	80
32130450	Cubo 4500 ml (4,5 L)	48
32130560	Cubo 5600 ml (5,6 L)	45
32130011	Cubo 10600 ml (10,6 L)	50
32130015	Cubo 15000 ml (15 L)	50
32130050	Cubo 30000 ml (30 L)	18



**Reactivos**  
**Alcoholes. Fijadores**  
**Xileno y Sustitutos**  
**Descalcificadores**  
**Colorantes**  
**Kits de tinción manual**





Código	Formaldehido 3,7 – 4 % (10 %) Ph 7	Caja
10420504	Solución 10% Botella 1 l. formol	4
10420505	Solución 10% Garrafa boca ancha 5 L. formol	4
10420510	Solución 10% Cubitainer 10 L. con grifo	1
10420511	Solución 10 % garrafa 25 L.	1



Código	Formaldehido 37-40 %	Caja
430504	Solución 35-40 % Botella 1 l. formol	4
430505	Solución 35-40 % Garrafa boca ancha 5 l. formol	4
430510	Solución 35-40 % Garrafa 10 l. formol	4



Código	Otros Fijadores	Caja
401023	B5 Excelente fijador para la histología fina. Optativo para tejidos hemopoyéticos 500 ml	1
401008	BOUIN Fijación histológica y citológica. Biopsias de Médula ósea 500 ml	1
401009	BOUIN Fijación histológica y citológica. Biopsias de Médula ósea 2500 ml	1
401013	CARNOY para glicógeno 2500 ml	1
401024	DUBOSQ BRAZIL biopsias con agua 500 ml	1

Para la deshidratación y el aclarado, disponemos de disolventes como el Xileno o el Histodry (Alcohol Etílico Rectificado) en distintas concentraciones, listos para su uso.

Todos los productos han sido purificados y sometidos a un estricto control para evitar la presencia de impurezas.

Nuestro catálogo también incluye **Isoparafina H**, un sustituto del Xileno, no aromático, casi inodoro y menos volátil.



Código	Histodry 50	Caja
430005	Histodry 50 % - 5 l.	1

Código	Histodry 70	Caja
430017	Histodry 70 % - 1 l.	1
430027	Histodry 70 % - 5 l.	4



Código	Histodry 96	Caja
430102	Histodry 96 % - 1 Lt.	1
431122	Histodry 96 % - 5 Lt.	4
430123	Histodry 96 % - 10 Lt.	1

Código	Histodry 99 Absoluto	Caja
441122	Histodry 99 % - 1 Lt.	1
441122	Histodry 99 % - 5 Lt.	4
440123	Histodry 99 % - 10 Lt.	1



Deshidratación y Aclarado,

Isoparafina H sustituto del Xileno, inodoro, no volátil.

Bioclear clarificante natural. Sustitutos del Xileno en la fase de procesamiento y desparafinado.

Código	Xileno	Caja
430101	Xileno. Botella 1 Lt.	1
431105	Xileno. Garrafa 5 Lt. boca ancha	4



Código	Sustitutos del Xileno	Caja
431116	Isoparafina H. Garrafa 5 Lt.	4
412278	Bio clear. Garrafa 2.5 Lt.	1
253139.1612	Citrosol . Garrafa 2.5 l.t.	1





Código	Otros Fijadores o disolventes	Caja
430106	Acetona 1 L.	1
430107	Acetona 5 L.	1
131254.1611	Diclorometano 1 Lt.	1
132770	Eter dietílico estabilizado 6 ppm 1 Lt. - Panreac	1
430108	Eucaliptol 1 L.	1
121347.1611	Hexano 1 L.	1
431119	Isopropanol 5 L.	1
432006	Metanol 5L.	1
432005	Tolueno 5 L	1



Código	Fijadores para Citología	Caja
430101	Fijador Sacomanno 1 Lt.	1
120074	Spray Citología 200 ml	1



Código	Fijadores para Citología Líquida	Caja
10351225	GynoPrep p/fijación citológica HPV 20ml	25
14351225	GynoPrep p/fijación citológica HPV 20ml + cepillo Rovers®	25
10351226	Tubo 4,3 ml de medio compatible para procesar muestras en los sistemas Roche Cobas®	100

- Consulte más información en la sección de Citología (pág. 60-64)



Soluciones fijadoras y descalcificadoras para biopsias osteo-medulares y tejidos calcificados.



Código	Descalcificador – fijador Bio Optica	Caja
4230827	Mielodec para biopsias de Médula ósea. Fijador y descalcificador ( <b>B5+ Edta</b> ) en kits de 100 ml	5 kits

Código	Descalcificadores Rápidos – Bio Optica	Caja
852515	Osteodec para biopsias de Hueso 500 ml	1
852510	Osteodec para biopsias de Hueso 2500 ml	1
852501	Biodec R rápido para tejidos mineralizados 500 ml	1
852500	Biodec R rápido para tejidos mineralizados 2500 ml	1
852515	Osteodec para biopsias de Hueso 500 ml	1

Código	Descalcificador - Panreac	Caja
256239.1211	1 Descalcificador lento y fijador de tejidos 1L	1
256238.1211	2 Descalcificador medio para tejidos ya fijados 1L	1
256237.1211	3 Descalcificador rápido para tejidos ya fijados 1L	1

Código	Descalcificador	Caja
010S2500	Osteosens, Coloración nítida y definida. Nuclear. Cromatina distinguible. Ideal para biopsias sensibles y Biopsias de Médula. Contiene <b>Edta</b> . 2,5 lt.	1
010T2500	Decal Azul. Fijador y descalcificador Huesos, Queratinizados y Tejidos Duros. Elimina el calcio rápidamente. Contiene <b>Ácido Clorhídrico</b> . 2,5 lt.	1
010F2500	Decal 2 Amarillo. Descalcificador Huesos, Queratinizados y Tejidos Duros. Elimina el calcio rápidamente. Contiene <b>Ácido Fórmico</b> . 2,5 lt.	1

La tinción de panóptico rápido es un método de tinción diferencial que se emplea en hematología para la observación de las **Células Sanguíneas y Esperma**. Debido a la interacción entre los colorantes se pueden diferenciar los núcleos y los gránulos de color violeta. Se trata de una modificación de la tinción de Romanowsky, dando un procedimiento basado en inmersiones mucho más rápido. Compuesto por 3 soluciones:



Código	Panópticos rápidos. Diagnóstico de células sanguíneas.	Caja
430114	Fijador Verde nº 1. Botella 1 L	1
430112	Fijador Eosina rápida nº 2. Botella 1 L	1
430113	Fijador Azul rápido. Botella 1 L	1

**Hemacolor®** Método Pappenheim. Proceso 2 minutos.

Tinción rápida de frotis de sangre - tinción para microscopía, se utiliza para el diagnóstico de células médicas humanas y sirve para la investigación hematológica y Citológica de material de muestra de origen humano, por ejemplo, frotis de sangre completa y médula ósea. Además, la tinción rápida de frotis de sangre con Hemacolor® se puede utilizar en citología clínica, p. para tinción de orina, esputo, FNAB, efusiones y lavados.

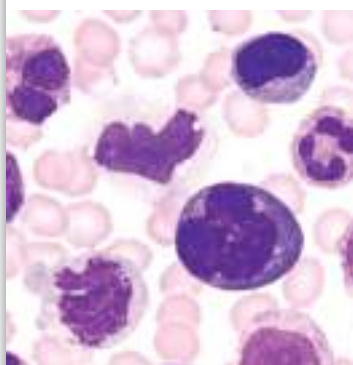
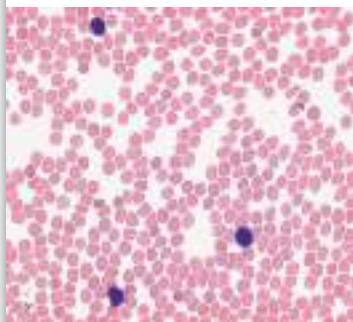


Código	Hemacolor – tinción rápida frotis sanguíneos	Caja
911955	Hemacolor Solución N.1 Merck 2,5 L	1
911956	Hemacolor Solución N.2 Merck 2,5 L	1
911957	Hemacolor Solución N.3 Merck 2,5 L	1

El kit de tinción Diff-Quick contiene soluciones para la tinción rápida de frotis sanguíneo (Panoptico Rápido). Funciona mediante breves inmersiones consecutivas en las soluciones Diff-Quik, las muestras se fijan y se tiñen en tan solo 15 segundos. Modificando el número de inmersiones en la solución de tinción correspondiente se obtienen fácilmente diferentes grados de matices e intensidad.



Código	Hemacolor – tinción rápida frotis sanguíneos	Caja
MC-71003	RAL Diff-Quik fixative solution, 2,5 Lt.	1
MC-71001	RAL Diff-Quik solution I, 2,5 Lt.	1
MC-71002	RAL Diff-Quik solution II, 2,5 Lt. (tiazina)	1



Código	Coloración May Grunwald – Hematología / Citología	Caja
430302	May grünwald. Botella 500 ml. - AP Medical	1
801112	May grünwald. Botella 1 Lt - AP Medical	1
251416.1212	May grünwald. Botella 2,5 Lt -. Panreac	1
101424.1000	May grünwald. Botella 1 Lt. - Sigma	1
101424.2500	May grünwald. Botella 2,5 Lt. - Sigma	1

Código	Kit rápido Coloración May Grunwald - Giemsa	Caja
808002	Kit May G-G frotis. diferencial 35 ´	50 test
800804	Kit rápido May G-G diferencial 20 ´´	100 test
809805	Kit May G-G 4x500 ml	1 kit

Código	Coloración Giemsa	Caja
801119	Giemsa. Tinción 500 ml – AP Medical	1
801120	Giemsa. Tinción 1 Lt. – AP Medical	1
251338	Giemsa Azur–Eosina-Azul de Metileno solución 1 Lt - Panreac	1
32884/1	Giemsa Tinción 1 Lt. Sigma	1

Código	Coloración Gramm	Caja
998800	Kit Tinción de Gram Hucker 4x250 ml.	1
801130	Violeta Cristal 1L Tinción Gram-Hucker Reactivo 1	1
801135	Violeta Cristal 5L Tinción Gram-Hucker Reactivo 1	1
801230	Yodo Lugol 1L Tinción Gram-Hucker Reactivo 2	1
801235	Yodo Lugol 5L Tinción Gram-Hucker Reactivo 2	1
801330	Decolorante tinción Gram Hucker 1 Lt. Reactivo 3	1
801335	Decolorante tinción Gram Hucker 5 Lt. Reactivo 3	1
801430	Safranina 1L Tinción Gram-Hucker Reactivo 4	1
801435	Safranina 5L Tinción Gram-Hucker Reactivo 4	1
100802	Kit tinción Gram para Bacterias - 100 test (40 min.)	1

**Tinción Hematoxilina – Eosina.** Método de tinción de rutina en histología y citología. Los dos colorantes de esta tinción son: **Hematoxilina**, para teñir las estructuras acidas como el núcleo celular, y la **Eosina** para teñir los componentes básicos, como el citoplasma, colágeno y fibras elásticas, fibras musculares y glóbulos rojos. El kit posee una gran estabilidad, almacenado a temperatura ambiente (15-25°C) y está listo para su uso, permitiendo una tinción fácil y rápida. La hematoxilina en combinación con sales de aluminio, hierro o cromo, forma un colorante activo, la hemateína, formada por oxidación de la hematoxilina. Este se usa como colorante nuclear, tiñendo los núcleos de color azul/negro y aportando un buen detalle de los mismos. Por este motivo, se suele usar junto con un colorante citoplasmático, generalmente la eosina, que aporta una gradación entre el rosa, y el rojo a las estructuras y matrices celulares de carácter catiónico (a las que la hematoxilina no tiñe o lo hace muy débilmente). Se consigue así un buen contraste de las preparaciones microscópicas facilitando su observación.

### Cortes parafínicos, cortes congelados, material citológico clínico



Código	Coloración Harris	Caja
430110	Hematoxilina de Harris. Botella 1 L. AP Medical	1
430310	Hematoxilina de Harris. Garrafa 5 L. AP Medical	1.
10607131	Hematoxilina de Harris. Garrafa 5 Lt. <b>Q Path</b>	1
10647107.	Hematoxilina de Harris. Garrafa 2,5 Lt. <b>Q Path</b>	1
253949.1212	Hematoxilina de Harris. Garrafa 2,5 Lt. <b>Panreac</b>	1

Código	Coloración Harris	Caja
4106004	Hematoxilina Harris alta concentración – 2,5 Lt.	1

Código	Eosina Amarillenta Sol. Alcohólica	Caja
450112	Eosina A. Solución Alcohólica 0,5% /1L Coex	1
452112	Eosina A. Solución Alcohólica 0,5% /1L B. Coex	1
450111	Eosina Amarillenta solución alcohólica. 1L. (AP Med)	1
450311	Eosina Amarillenta solución alcohólica 5 L. (AP Med)	1
4801020	Eosina Amarillenta + Floxina Sol. Alcohólica 1Lt. (AP Med)	1



## Variantes para Tinción Hematoxilina

La **hematoxilina de Mayer** es uno de los tipos de hematoxilina que se emplean normalmente en las tinciones de hematoxilina-eosina. Su modo de tinción es progresivo, es decir, cuanto más tiempo en la solución colorante más tinción se consigue en el tejido.

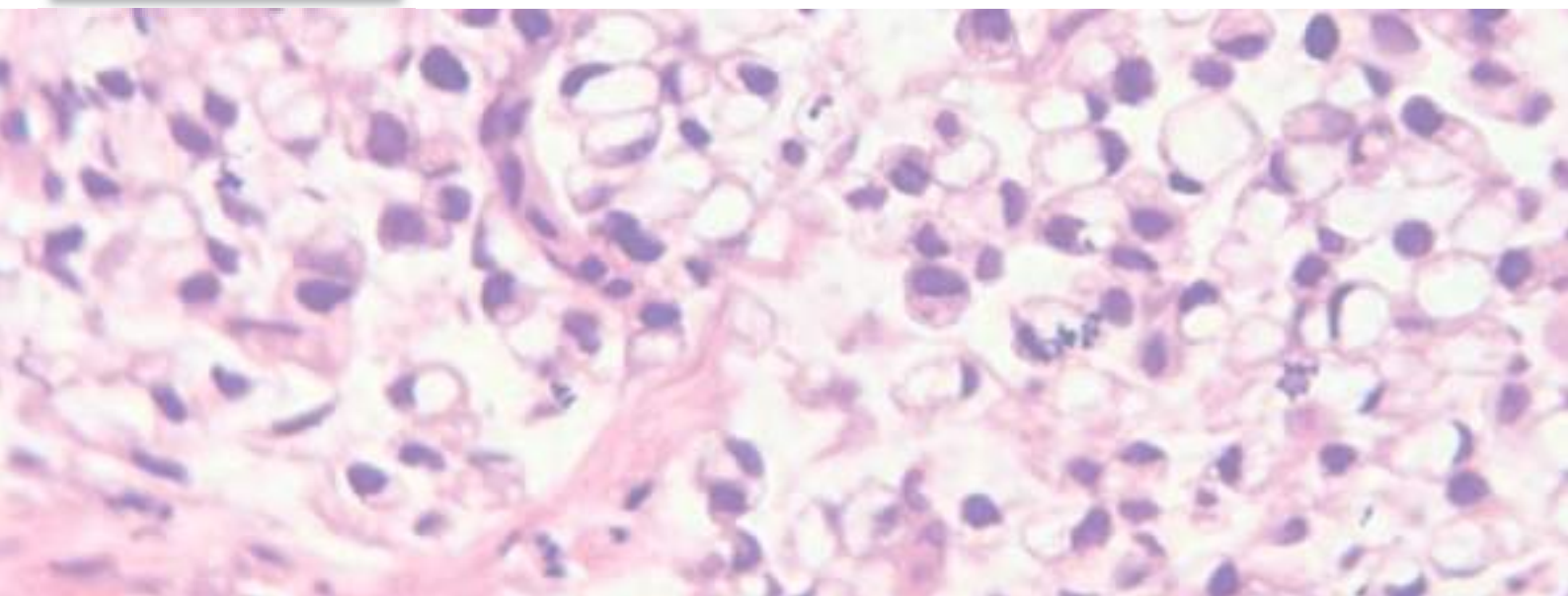
La **hematoxilina de Carazzi** es una buena tinción nuclear que proporciona poca tinción de fondo. Se puede emplear en tinciones generales junto con la eosina. Es un protocolo que se suele utilizar para una tinción progresiva.

La **hematoxilina de Gill** es una buena tinción nuclear. Se puede emplear en tinciones generales junto con la eosina. Respecto a otras hematoxilas es más estable y permite una reproducción de la tinción más precisa. Resalta su capacidad para teñir los nucléolos. Al no tener mercurio ni alcohol es buena como tinción de contraste de otras técnicas como la inmunocitoquímica. Gill 1 se recomienda para su uso en citología Gill 2 tiene aplicaciones de histología y citología. Gill 3 se usa en histología

**Hematoxilina de Weigert** o hematoxilina férrica; se utiliza para la tinción de núcleos cuando se usa a continuación una sustancia ácida. La hematoxilina se aplica junto con un mordiente que contiene aluminio potásico o aluminio amónico y por ello no se elimina en la solución ácida posterior. La hematoxilina y el mordiente se almacenan por separado y se aplican al tejido conjuntamente. El color resultante es negro o púrpura muy oscuro. Se emplea en soluciones tricrómicas como el van Gieson.



Código	Variantes Hematoxilas	Caja
10014701	Hematoxilina Mayer – 500 ml	1
10047105	Hematoxilina de Mayer <b>Q Path</b> Microscopia 2.5 l.	1.
4106012	Hematoxilina Carazzi – 1 Lt.	1
4106013	Hematoxilina Gill 1 – 1 Lt.	1
4106014	Hematoxilina Gill 2 – 1,5 Lt.	1
4106015	Hematoxilina Gill 3 – 1 Lt.	1
4106008	Hematoxilina Weigert A – 1 Lt.	1
4106009	Hematoxilina Weigert B - 1 Lt.	1





Código	Soluciones Papanicolaou Orange OG 6	Caja
432112	Sol. Papanicolaou Orange G-6 (AP Medical) – 1 Lt.	1
432118	Sol. Papanicolaou Orange G-6 (AP Medical) – 5 Lt.	1

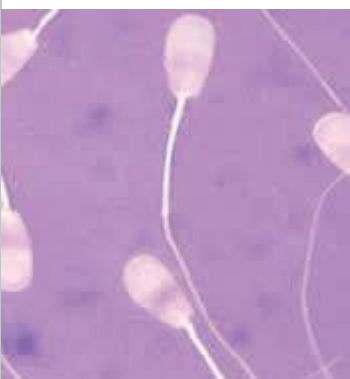
Código	Soluciones Papanicolaou EA-50	Caja
442112	Sol. Papanicolaou EA-50 (AP Medical) – 1 Lt.	1
442113	Sol. Papanicolaou EA-50 (AP Medical) – 5 Lt.	1



Código	Panópticos rápidos. Diagnóstico de células sanguíneas.	Caja
430114	Fijador Verde nº 1 (1 Lt.)	1
430112	Fijador Eosina rápida nº 2 (1 Lt.)	1
430113	Fijador Azul rápido. Botella (1 Lt.)	1



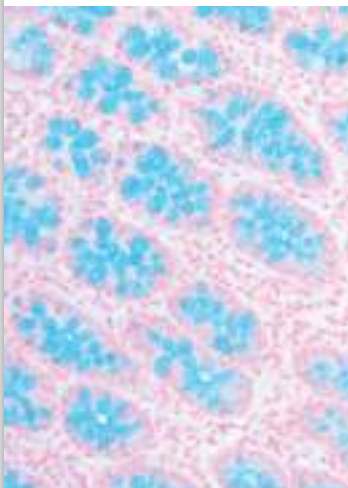
Código	Variantes Soluciones Papanicolaou	Caja
442115	Sol. Papanicolaou EA-35 – 1 Lt.	1
442116	Sol. Papanicolaou EA-35 – 5 Lt.	1
10927105	Sol. Papanicolaou EA-31 – 500 ml. Merck	1
10927125	Sol. Papanicolaou EA-31 – 2,5 Lt. Merck	1



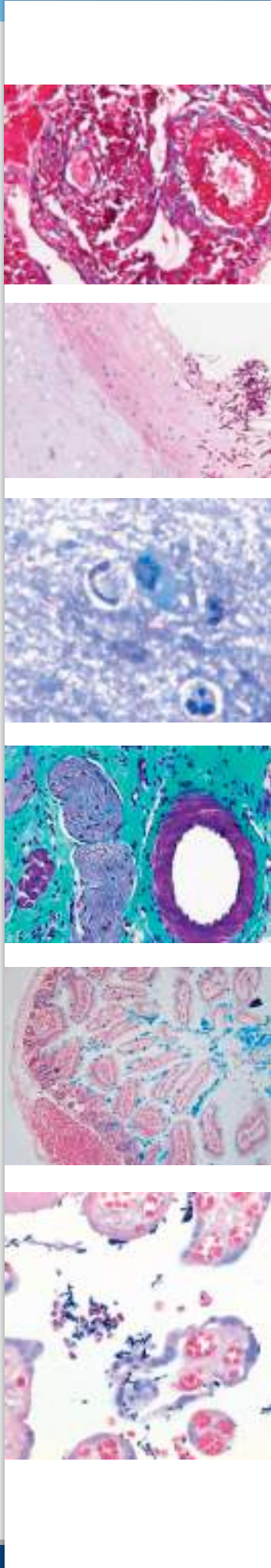
Código	Estudio Espermatozoides vivos	Caja
996518	Eosina + Negrosina 2x10 ml	1



Código	Reactivos y Tinciones	Caja
13107411	Agua para análisis. 1 L	1
13107412	Agua para análisis. 25 L.	1
5050010	Ácido Clorhídrico Hotchkiss McMaus. 500 ml	1
131020.1612	Ácido Clorhídrico 1 Lt.	1
5050030	Ácido fosfomolibdico Masson. 500 ml	1
13103711	Ácido Nítrico 69% . 1000 ml	1
5050300	Ácido Peryódico 1%. 500 ml	1
5040200	Albúmina glicerada Mallory. 500 ml	1
5050090	Alcohol ácido Heindenhein. 500 ml	1
5050110	Alcohol Boricado Mowry. 500 ml	1
121029.1611	Ácido Fórmico 85% 1 Lt.	1
131037.1611	Ácido Nítrico 69% 1 Lt.	1
1005820100	Ácido Fosfowolfrámico 100 gr.	1
520918	Ácido tetracloroaurico (Cloruro oro). 1 Gr.	1
131008.1211	Ácido acético Glacial 1 Lt.	1
131058.1611	Ácido Sulfúrico 96% 1 Lt.	1

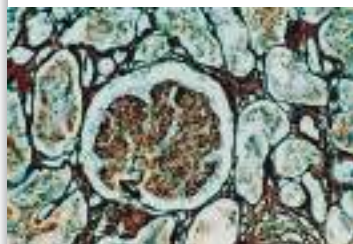
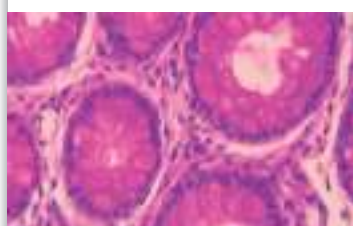
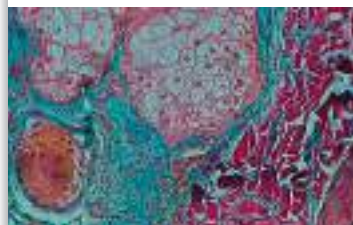
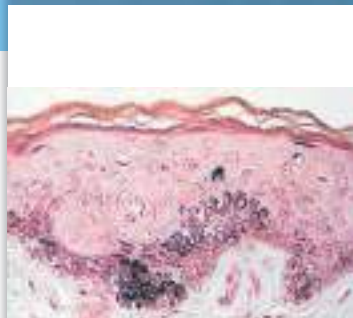


Código	Tinciones	Caja
05B10006	Anilina Masson 150 ml	1
254584.1606	Azul Alcian 100 gr.	1
05B14002	Azul cresilo Brillante 150 ml	1
05B14004	Azul lactofenol 150 ml	1
990962	Azul de metileno 1000 ml	1
05B23001	Azul de Toluidina 100 ml	1
05M2604	Azul Alcian Ph2.5 Mowry 500 ml	1

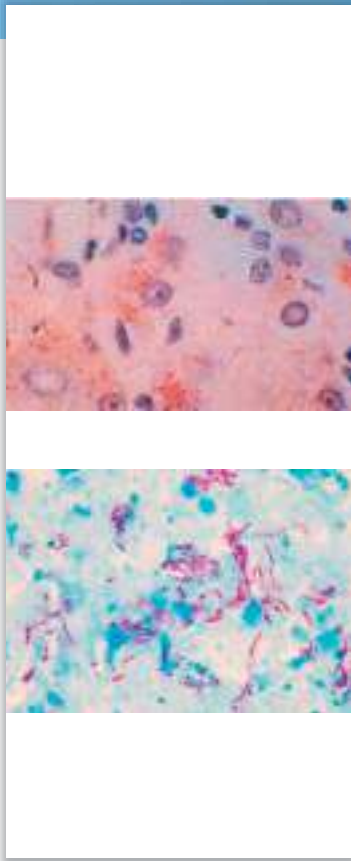


Código	Tinciones	Caja
HT151250	Biebrich Scarlet 99% - 250 ml Sigma	1
10360400	Diastasa 50 gr.	1
05M20007	Fucsina fenicada de Ziehl 500 ml	1
0507012L	Fucsina básica 1 Lt.	1
05B10005	Fucsina Ponceau Masson 150 ml	1
112084	Hematognost Fe (Hierro iónico) Kit 4x250 ml	1
131503.1211	Hexacionoferrato de Potasio 500 gr.	1
05M05015	Lugol en solución 500 ml	1
5050151	Lugol en solución 1000 ml	1
993816	Mieloperoxidasa., tinción dif. Granulaciones, 330 ml	1
05B26001	Mucicarmin 150 ml	1
05B11001	Orceína acética Shikata 150 ml	1
05M10012	Picrofucsina Vam Gieson 500 ml	1
1013400025	Rojo Congo 25 gr.	1
05M07007	Schiff reactivo para ADN 500 ml	1
05M20001	Reactivo de Schiff 500 ml	1
05B07006	Rojo Nuclear 150 ml	1
05B07008L	Safranina 1 Lt.	1
05B27001	Sudan III 150 ml	1
05B27002	Sudan Negro 150 ml	1
B2333309	Verde Luz Amarillo 10 gr.	1
05M10008	Verde Luz de Goldner 500 ml	1
05B31001	Violeta Cristal Metacromático 150 ml	1

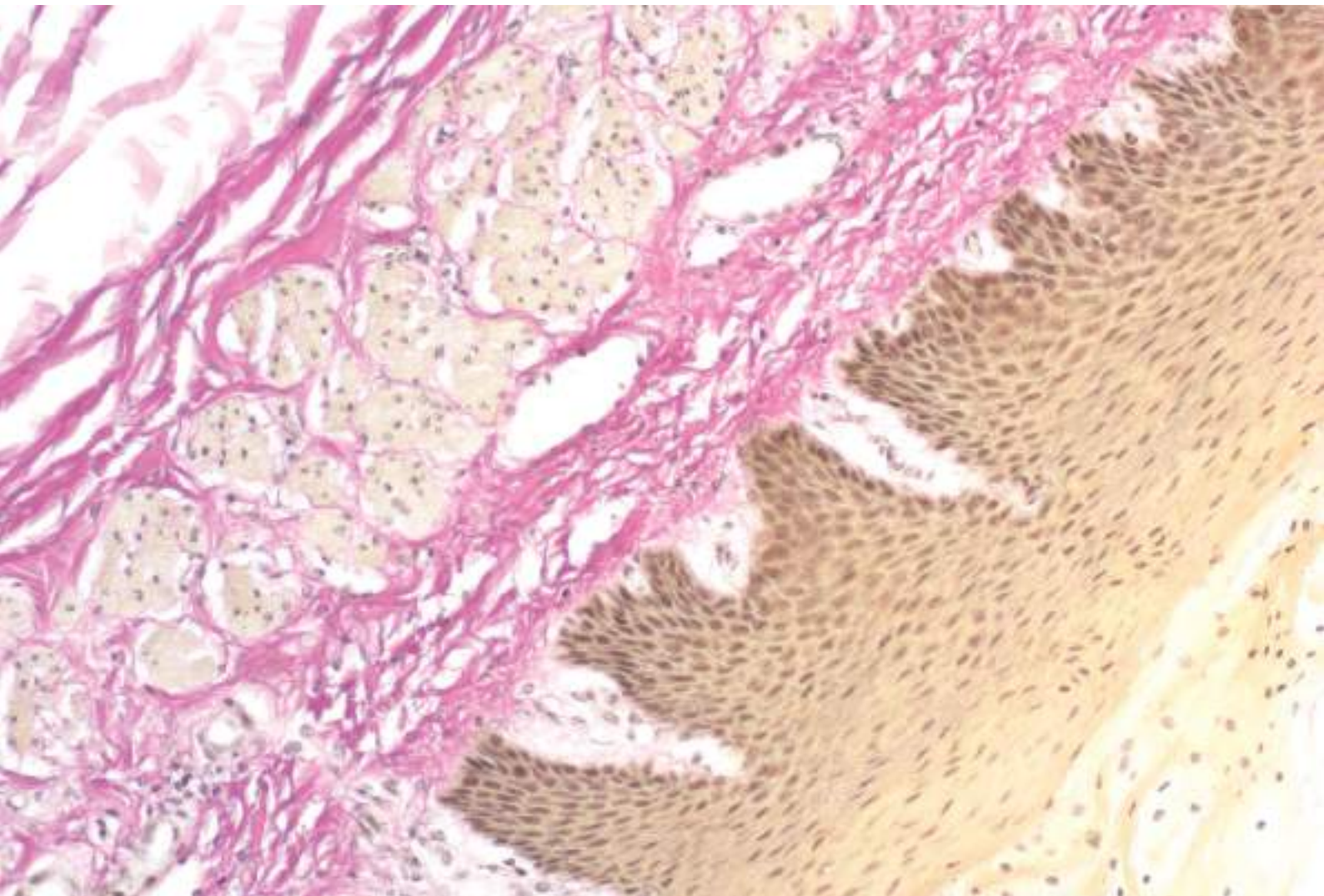
Código	Tinciones	Nº Test
166802	Azul alcian ph1-mucinas sulfatadas	100
160802	Azul alcian ph2.5 – resaltar mucopolisacáridos ácidos	100
161802	Azul alcian ph2.5-ph1 – diferenciar mucopolis. ácidos	100
163802	Azul alcian ph2.5 PAS – difer. Mucinas ácidas e hidrat. de carbono	100
169812	Amarillo-azul alcian de toluidina para H. Pilory	100
140808	Amilasa para digestión enzimática	100
040805	Bielschowsky para neurofibras	100
100807	Brown-Brenn – Bacter.Gram posit. y Gram negativas	100
220822	Dane para queratina	100
140805	Diastasa (elim.glucógeno y obsrv. Mucinas) dig. Enzim.	40
120802	Feulgen (tinción DNA)	100
121872	Foucher – Van Giesson - Bilirrubina	100
045872	Fucsina paraldehido - Gomori	100
090803	Giemsa para Helicobacter Pilory	75
040802	Gordon sweet para retículo	100
100802	Gram para bacterias	100
044822	Grimelius para Argirofilia	100
044822M	Grimelius versión para microondas	100
043823	Grocott para hongos	120
043823M	Grocott versión para microondas	120
150805	Hialuronidasa testicular bovina, para digest. enzimática	10
210809	Hierro coloidal – visualización mucina ácidas	12x50 ml
060802	P.T.H.A. Hematoxilina ácida fosfotúngstica	100



Código	Tinciones	Nº Test
060802	P.T.H.A. Hematoxilina ácida fosfotúngstica	100
061010	Hematoxilina eosina. Tinción rápida muestras congeladas. Espesor máximo 6 micras.	100
040801	Impregnación argéntica para retículo (ver fibras retículo)	100
200812	Luxol fast blue según kluver barrera	100
220802	Mallory tricrómico (colágeno, retículo, cartílago, huesos y amiloide)	100
041822	Masson fontana para melanina	100
011802	Masson tricrómico de Goldner con verde luz (gametos, núcleos, neurofibril., colágeno)	100
010802	Tricrómico de Masson con azul anilina gametos, núcleos, neurofibrillas, colágeno, etc.	100
081802	May grunwald-giemsá (Parásito en secciones tejidos)	100
190812	Mucicarmina de Mayer (áreas afectadas post infarto)	100
253031	Nitro azul de tetrazoilo (resalt, áreas afectadas porst infarto)	15
220923	Aceite Rojo O (Oil Red O)	50
055802	Orceína para fibras elásticas	100
130802	P.A.S. (schiff Hotchins) detecc. componentes	100
130803	P.A.S (Amilasa) glicógenos tejido hepático	100
180807	Perls. Visualización de Hierro férrico	100
181807	Perls. Van Gieson Visulaiz. Hierro férrico y conjuntivo	100
021822	Picro Mallory tricrómica	100
210822	Rojo Congo – det. Amiloide en sec. tejido	100
210923	Rojo sirio (Detecc. Amiloide en tejidos fijados en formol y sumergidos en parafina)	100
121873	Rojo sirio picrate	100
043822	Plata Metanamina (detecc. Element. Argirófilos y mucopilisacaridos)	100
043822W	Plata Metanamina (detecc. Element. Argirófilos y mucopilisacaridos) Versión microondas	120

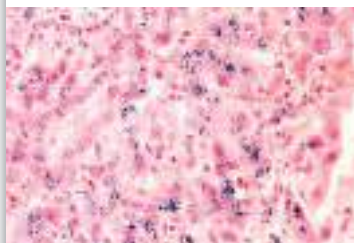
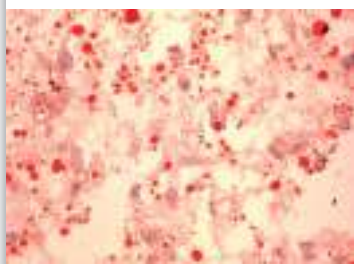
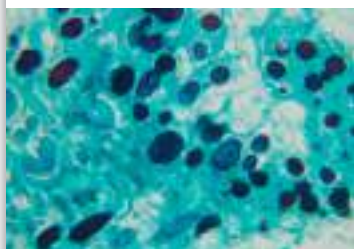
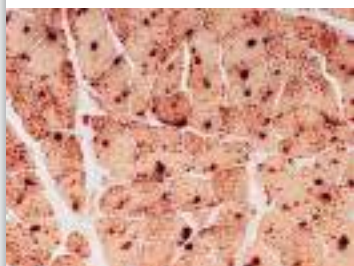


Código	Tinciones	Nº Test
182809	Rodizonato de sodio	25
030802	Van Gieson tricrómica (Tejido Conjuntivo, resaltar fibras de colágeno diferenciándolas)	100
121812	Verde Metilo Pironina (visualiz. DNA y RNA en secciones Histológicas. Células Madre)	100
216802	Verhoeff (Demostración fibras elásticas en secciones, especial patología vascular)	100
170801	Von Kossa (visualizar iones de calcio en secciones histológicas)	100
040903	Warthin-Starry (Visualiz. Espiroquetas)	40
050802	Weigert para fibras elásticas con secc. Histológicas. Método largo	100
052812	Weigert para fibras elásticas. Esp. Pat. Vascular. Corto	100



**Soluciones Histoenzimáticas.** Para examen microscópico de secciones de biopsias musculares. Ideal para el diagnóstico de Patologías neuromusculares.

Los kits Bio-óptica resuelven los problemas frecuentes en análisis Histoenzimáticos referentes a la estandarización de soluciones difíciles y complejas de preparar, la reproducibilidad de los resultados finales, las condiciones de almacenamiento y evitar toxicidad.



Código	Soluciones Histoenzimáticas	Resultado	Caja
3030125	ATPasa 10 ml	Núcleo Rojo	1
3030115	Citocromo C oxidasa 10 ml	Actividad: Beige	1
3030122	Fosfatasa ácida 10 ml	Actividad: Marrón	1
3030118	Fosfatasa Alcalina 10 ml	Fondo: Beige	1
3030121	Fosfofructokinasa 10 ml	Actividad: Rojo	1
3030117	Fosforilasa 10 ml	Fondo: Verde	1
3030116	Deaminasa Miodelinato 10 ml	Actividad: Negro	1
3030113	NADH diáforas 10 ml	Fondo: Ocre	1
3030114	Succínico Deshidrogenasa	Actividad: Azul	1

Código	Soluciones Histoenzimáticas	Caja
3030112	ATPasa 10 ml	1
3030110	Citocromo C oxidasa 10 ml	1
3030119	Fosfatasa ácida 10 ml	1
3030111	Fosfatasa Alcalina 10 ml	1
3030120	Fosfofructokinasa 10 ml	1

**Bio - Optica**  
Improving Pathology

Inclusión  
Marcado  
Tallado  
O.C.T Criostato



Inclusión en parafina en tejidos permite crear un medio homogéneo para la realización de cortes de menor grosor con gran facilidad. Nuestras parafinas se presentan en perlas de color blanco con un punto de fusión de 56-58°C.



Código	Parafina	Caja
10430562	Parafina con DMSO AP Medical. Envase 2 Kg	6
10430563	Parafina con DMSO AP Medical. Saco 25 Kg	1
10430572	Parafina sin DMSO AP Medical. Envase 2 Kg	6
10430573	Parafina sin DMSO AP Medical. Saco 25 Kg	1
1.116.099.025	Parafina con DMSO Merck. <b>Histosec Saco 25 Kg.</b>	1
256993.0933	Parafina con DMSO Panreac. Saco 1 kg.	6
253211.0914	Parafina sin DMSO Panreac. Caja 5 kg	4

Código	Esponjas para Cassettes	Caja
192924	Esponja cassette de inclusión. Bolsa 500 uds.	1

Bolsas para biopsias de Nylon resistentes a la parafina y a los disolventes para procesamiento de muestras.

Código	Bolsas para Biopsias	Caja
10417200	30x45 mm	1000
41017210	45x60 mm	1000
10417220	75x73 mm	1000



Código	Cassetes sin tapa	Caja
10070141	Cassette Blanco	2000
10070143	Cassette Amarillo	2000
10070147	Cassette Verde	2000
10070146	Cassette Rosa	2000

Código	Tapa metálica para Cassetes	Caja
10440149	Tapa metálica	25

Código	Cassetes con tapa para tejidos. 45º	Caja
10407131	Cassette Blanco	1000
10407135	Cassette Azul	1000
10407133	Cassette Amarillo	1000
10407136	Cassette Rosa	1000
10407137	Cassette Verde	1000
10407138	Cassette Gris	1000
10407139	Cassette Naranja	1000
10407232	Cassette Lila	1000
10407234	Cassette Turquesa	1000
10407230	Cassette Marrón	1000





Código	Cassettes con tapa para Biopsias. 45º	Caja
10407141	Cassette Blanco	1000
10407145	Cassette Azul	1000
10407143	Cassette Amarillo	1000
10407146	Cassette Rosa	1000
10407147	Cassette Verde	1000
10407148	Cassette Gris	1000
10407149	Cassette Naranja	1000
10407242	Cassette Lila	1000
10407244	Cassette Turquesa	1000
10407240	Cassette Marrón	1000



Código	Cassettes en tira para impresoras - Thermo	Caja
10056717	Cassette tejidos en pack tapa separada – color blanco	1000
10056718	Cassette biopsias en pack tapa separada – color blanco	1000



Código	Cassettes en tira para impresoras - Primera	Caja
655714	Cassette tejidos con tapa en tiras – color blanco	1000
656714	Cassette biopsias con tapa en tiras – color blanco	1000



Código	Cassettes Mega. Dimensiones 40x26x13 mm	Caja
10010705	Mega cassette con tapa Blanco	750
10010706	Mega cassette con tapa Azul	750
10010707	Mega cassette con tapa Amarillo	750
10010708	Mega cassette con tapa Verde	750
10010709	Mega cassette con tapa Rosa	750



Código	Cassettes Supermega. Dimensiones 70x50x15 mm	Caja
10010710	Cassette Supermega	1000

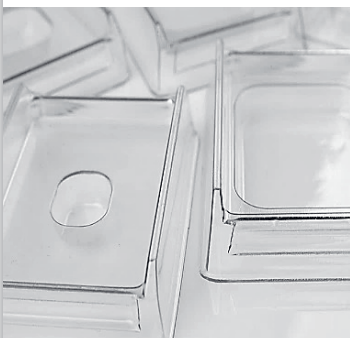


Código	Cassettes para Microbiopsias – MICRO MESH	Caja
10020813	Cassette Blanco	2000
10020814	Cassette Azul	2000
10020815	Cassette Amarillo	2000
10020816	Cassette Rosa	2000
10020817	Cassette Verde	2000
10020818	Cassette Lila	2000

Código	Cassettes Mini – Activflo para microbiopsias	Caja
10457145	Cassette para Biopsia Mini Color Azul Leica®	500
10457149	Cassette para Biopsia Mini Color Naranja Leica®	500

Código Una celda	Código Dos celdas	Cassettes para Microbiopsias. Tapa desmontable	Caja
10020701	10020801	Cassette Blanco	1000
10020702	10082002	Cassette Azul	1000
10020703	10020803	Cassette Amarillo	1000
10020704	10020804	Cassette Rosa	1000
10020705	10020805	Cassette Verde	1000
10020706	10020806	Cassette Gris	1000
10020707	10020807	Cassette Naranja	1000
10020708	10020808	Cassette Lila	1000

Código	Cestillos en malla extrafina Nylon 220 µm	Caja
10020756	Cell safe 23.5x28x5.2 mm Blanco	100
10020757	Cell safe 23.5x28x5.2 mm Azul	100



Código	Moldes para Cassettes	Caja
430500	Molde 7x7x5	12
430501	Molde 15x15x7	10
430502	Molde 24x24x7	10
430556	Molde 30x24x7	10
430503	Molde 34x24x7	10
430550	Molde Mega 33x24x12	12
430580	Molde Supermega 65x45x15	12

Código	Cryo-Moldes de PVC SAKURA	Caja
654555	Molde 10x10x5	12x100
654556	Molde 15x15x5	12x100
654557	Molde 25x20x5	12x100

Código	Moldes desechables para Cassettes	Caja
10431500	Molde 7x7x5	500
10431501	Molde 15x15x5	500
10431502	Molde 24x24x5	500
10431556	Molde 30x24x5	500
10431503	Molde 37x24x5	500
10431550	Molde Mega 33x24x12	100
10431580	Molde Supermega 65x45x15	100

Código	Compactador para tejidos y Biopsias	Caja
25960100	Compactador en acero inoxidable. 10x10 mm	1
25964151	Compactador en acero inoxidable. 15x15 mm	1
25964152	Compactador en acero inoxidable. 20x20 mm	1



Código	O.C.T. Medio para cortes criostáticos 125 ml	Caja
127217	O.C.T. Compuesto para inclusión de tejido Criogénico	1



Código	Cryo Spray (Para Microtomía y Criostatos). 150 ml	Caja
10910200	Cryo Spray	1
10910202	Cryo Spray -55°C	1



Código	Lubricante – Desparafinador Microtomo	Caja
10081720	Aceite lubricante para microtomo	1
10081750	Spray desparafinador	1



Código	Desinfectante Cryo Clor para Criostato	Caja
14298020	Crio Clor 0,3 (125 ml)	1

Tallado

Cuchillas de tallado

Mangos de tallado

Bisturís

Instrumental

Tintas y marcado





Código	Cuchillas Microtomo MCUT	Caja
503508	Perfil bajo 80x8x0.25 mm	1x50
503514	Perfil alto 80x14x0.32 mm	1x50

Código	Cuchillas Microtomo Leica DB80LS perfil bajo	Caja
500353	Perfil bajo 80x8x0.25 mm	1x50

Código	Cuchillas Microtomo FEATHER	Caja
500351	Perfil Bajo R-35. Corte Standard / Duros	1x50
500353	Perfil Bajo S-35. Corte Standard / Blandos	1x50
500354	Perfil Bajo A-35. Corte de tejidos blandos	1x50
500358	Perfil Bajo N-35. Corte de tejidos duros	1x50

Código	Tableros y Láminas - Disección	Caja
246055	Tabla disección 500x300x20 mm (PE)	1
246050	Tabla disección 300x400x20 mm. Corcho	1
246073	Regla calibrada UKAS	1
246050	Lámina con escala mm 150x210 mm	20
246051	Lámina con escala mm 300x210 mm	20
246052	Lámina con escala mm 300x240 mm	20



Código	Cuchillas y Mangos de Tallado	Caja
501133	Mango de tallado p/cuchillas de 80 mm	1
501131	Mango de tallado p/cuchillas de 130 mm	1
501132	Mango de tallado p/cuchillas de 260 mm	1
Cuchillas de Tallado		
501130	Cuchilla de tallado 130 mm	50
501160	Cuchilla de tallado 260 mm	50

**Mangos Autoclavables. Universales, para todas las cuchillas**

Código	Cuchillas para Tallado de Seguridad	Caja
143727	Cuchilla de tallado seguridad 130 mm	10
143728	Cuchilla de tallado seguridad 260 mm	10
143729	Mango autoclavable para cuchillas	1

**Cuchillas en acero inoxidable y mango en Polipropileno. Autoclavables. Las cuchillas incluyen funda protectora que evita cortes accidentales al colocarla en el mango.**

Código	Cuchillos Tallado desechables para Histología	Caja
504823	Cuchillo de Cartílago 100 mm	10
504824	Cuchillo de Tallado 150 mm	10
504825	Cuchillo de Macro 200 mm	10
504826	Cuchillo de Pulmón 250 mm	10
504827	Cuchillo de Cerebro 300 mm	10



Código	Cuchillas desechables para Autopsia	Caja
504371	Cuchilla para autopsia 325 mm	5
504372	Cuchilla para autopsia 170 mm	5
504373	Cuchilla para autopsia 100 mm	5
504370	Mango autoclavable para cuchillas	1

Hojas de Bisturí			
Estéril	No estéril	Medida	Caja
122422	122522	Hoja Nº 22	100
122423	122523	Hoja Nº 23	100
122424	122524	Hoja Nº 24	100
122426	122526	Hoja Nº 26	100

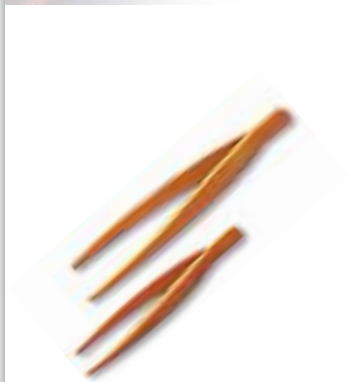
Código	Mangos de Bisturí. Acero Inoxidable	Caja
145103	Mango de bisturí Nº 3	1 Ud.
145104	Mango de bisturí Nº 4	1 Ud.

Código	Escalpelo estéril con mango milimetrado	Caja
133415	Escalpelo estéril Nº 15 C/10 uds	1
133423	Escalpelo estéril Nº 23 C/10 uds	1





Código	Instrumental	Caja
120015	Pinza disección sin dientes 140 mm	1
120014	Pinza disección con dientes 140 mm	1
120021	Pinza disección sin dientes 200 mm	1
120020	Pinza disección con dientes 200 mm	1
120115	Pinza punta fina 140 mm sin dientes	1
120135	Pinza punta fina 180 mm sin dientes	1
105212	Pinza adson 120 mm sin dientes	1
130471	Pinza para portaobjetos curva	1
120471	Pinza para portaobjetos plana 120 mm	1
1001360	Aguja histología curva 140 mm mango metal	1
178001	Aguja histología recta 125 mm mango Plástico	1
178003	Aguja histología recta 125 mm mango metal	1
1000431	Aguja histología recta 145 mm mango metal punta lanceta	1



Código	Pinzas Plástico punta Roma Autoclavables	Caja
168099	Pinzas de plástico punta roma autoclavables 115 mm	5
168199	Pinzas de plástico punta roma autoclavables 145 mm	5
168299	Pinzas de plástico punta roma autoclavables 180 mm	5



Código	Pinza estéril plástico un solo uso	Caja
56.725701	Pinza estéril unitaria. Longitud 12,5 cm	100
720183	Pinza estéril unitaria. Longitud 22 cm	100



Código	Pinzas y Tijeras Plástico Estériles	Caja
470178	Tijera punta fina metal estéril b/u	180



Código	Pinceles para Microtomos y Criostatos	Caja
108822	Pincel pequeño para recogida de Biopsias	4
108823	Pincel S para secciones de microtomo	4
108824	Pincel M para secciones de microtomo	4
108825	Pincel M para limpieza hoja microtomo	2
108826	Pincel L limpieza microtomo	2
108827	Pincel limpieza criostato	2
508828	Juego 5 pinceles para criostato	1
108829	Juego 5 pinceles para microtomo	1



Código	Papel Parafilm	Caja
009260	Papel Parafilm 10x38 cm	50



Código	Resmas Papel Filtro	Caja
120070	42x52 mm resma 64 gr. Resistente 500 uds.	1x500
120068	32x42 mm resma de 60 gr. 500 uds.	1x500



Código	Tinta para marcaje Pelikan	Caja
664400	Tinta Negra china Pelikan 1 Lt.	1



Código 237 ml	Código 60 ml	Color tinta marcaje	Caja
246010	246033	Negra	1
246011	246034	Azul	1
246012	246035	Amarillo	1
246013	246036	Rojo	1
246014	246037	Verde	1
246015	246038	Naranja	1
246016	246039	Violeta	1




Código	Rotulador Permanente	Caja
152320	Securline. Marcador permanente	12



Código	Tinta para marcaje Pelikan	Caja
150310	Pap Pen Punta Fina	1
150313	Pap Pen Punta Gruesa	1



Código	Lápiz Marcador punta diamante	Caja
255558	Lápiz Marcador Punta diamante	12



**Portaobjetos  
Cubreobjetos  
Cámaras de contaje  
Medios de Montaje**

Portaobjetos para Microscopía dimensiones standard: 1,0 mm de espesor y de 26 x 76 mm (norma ISO 8037 / I). Vidrio extra blanco de alta transparencia.

Fácil escritura en el caso de los de banda mate a doble cara. Cantos pulidos, lavados y dispuestos al uso.



Código	Portaobjetos Silver Glass	Caja
10001-02	Portaobjetos Cortados	50
10002-02	Portaobjetos cantos pulidos	50
10004-02	Portaobjetos Banda mate Cantos pulidos	50



Código	Portaobjetos Knittel	Caja
K10001	Portaobjetos Cortados	50
K10002	Portaobjetos cantos pulidos	50
K10003	Portaobjetos Banda mate	50
K10004	Portaobjetos Banda mate, Cantos pulidos 45º	50
K100018	Porta STAR FROST+ Banda impresa BLANCA 90º	50



Código	Portaobjetos Menzel Glasser (Epredia)	Caja
M10001	Portaobjetos Cortados	50
M10002	Portaobjetos cantos pulidos	50
M10004	Portaobjetos Banda mate Cantos pulidos 45º	50
M10005	Portaobjetos Banda mate, Cantos pulidos 90º	72



Código	Portaobjetos Macro 52 x 76 mm	Caja
100055	Portaobjetos Canto pulido	50
100056	Portaobjetos cantos pulidos Banda mate	50

Portaobjetos con banda color o tratados: Usos destacados: Cortes congelados o fijados en formol o alcohol, cortes incluidos en parafina, frotis citológicos y citocentrifugación, inmunocitoquímica, anatomía, molecular...



Código Ángulo 45º	Código Ángulo 90º	Portaobjetos con banda color	Caja
1050010	1040010	Banda de color <b>Blanco</b>	1000
1050011	1040011	Banda de color <b>Azul</b>	1000
1050025	1040025	Banda de color <b>Rosa</b>	1000
1050013	1040013	Banda de color <b>Amarillo</b>	1000
1050017	1040017	Banda de color <b>Verde</b>	1000
1070018	1040018	Banda de color <b>Naranja</b>	1000

Código	Portaobjetos Tratados para adhesión	Caja
150559	Portaobjetos <b>Banda Blanca Carga electrostática positiva +</b>	72
100018	Portaobjetos <b>Banda Blanca</b> Cantos pulidos. Tratamiento <b>Silanizado</b> . Procesos automáticos	72

Código AP Medical	Código Knittel	Código Menzel	Medidas (mm)	Caja
101818-16	K101818	M101818	18 x 18	1000
102020-16	K102020	M102020	20 x 20	1000
102222-16	K102222	M102222	22 x 22	1000
102240-16	K102240	M102240	22 x 40	1000
102424-16	K102424	M102424	24 x 24	1000
102432-16	K102432	M102432	24 x 32	1000
102440-16	K102440	M102440	24 x 40	1000
102450-16	K102450	M102450	24 x 50	1000
102460-16	K102460	M102460	24 x 60	1000
125070	-----	-----	Macro 50 x 70	100



Código	Portaobjetos para Sedimentos Orina (PMMA)	Caja
10701511	Portaobjetos 10 celdas	2.000
10701502	Kit 100 Portaobjetos + 1.000 Pipetas 1.5 ml	100 + 1000
10701504	Frasco 35 ml colorante Sternheimer/Malbin	4



Código	Cámaras de Recuento Neubauer	Caja
581001	Neubauer-Improved doble sin pinzas líneas oscura	1
581011	Neubauer-Improved doble con pinzas líneas oscuras	1
581002	Burker doble sin pinzas líneas oscuras	1
581012	Burker doble con pinzas líneas oscuras	1
546046	Fusch Rossenthal doble sin pinzas líneas oscuras	1
546035	Fusch Rossenthal doble con pinzas líneas oscuras	1

**Neubauer:** Utilizada para recuento de diferentes tipos de células, leucocitos y eritrocitos

**Burker:** Adecuada para recuento de trombocitos y eritrocitos.

**Fusch-Rossenthal:** Para recuento de células en suspensión (líquido cefalorraquídeo)



Código	Orientación de Endoscopias	Caja
Tiras precortadas de nitrato de celulosa. Extremo inclinado. Tubos con fijador		
1248702	Endokit	40 uds.
1248704	Endokit 40 uds + 80 tubos formol	40 + 80 uds.



Código	DPX Medio de Montaje	Caja
MC-61010	Medio Montaje DPX. Tubo 45 ml	10
920312	Medio de Montaje DPX. Frasco 500 ml	1



Código	Medios de Montaje	Caja
920100	Eukitt 100 ml	1
920200	Eukitt 250 ml	1
920300	Eukitt 500 ml	1
197960.0100	Entellan Merck 100 ml	1
197960.0500	Entellan Merck 500 ml	1



Código	Acrytol Medio de Montaje	Caja
93801720	Acrytol 473 ml	1

Acrytol es un medio de montaje de secado rápido que permite examinar inmediatamente los portaobjetos. Tiene una baja viscosidad, lo que permite que el medio fluya fácilmente. Acrytol contiene un antioxidante para inhibir el desvanecimiento de las manchas y evitar la formación de anillos anuales. Es soluble en xileno, tolueno y la mayoría de los sustitutos del xileno.



Código	Aceite de Inmersión	Caja
251002.1208	Aceite de Inmersión Panreac 100 ml	1
990100	Aceite de Inmersión Merck 100 ml	1
990500	Aceite de Inmersión Merck 500 ml	1

Bandejas tinción

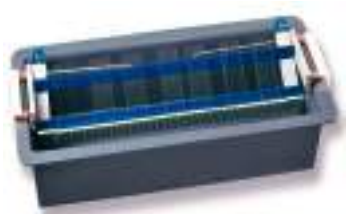
Cubetas tinción

Cajas archivo preparaciones

Cubetas de transporte

Archivadores metal y cartón





Código	Bandeja Hibridación y tinción	Caja
10920208	Bandeja 8 portas con tapa Opaca negra	1
10920210	Bandeja 20 portas con tapa Opaca negra	1
10920230	Bandeja 30 portas con tapa Opaca negra	1
10989951	Bandeja 20 portas con tapa transparente	1

**Cámara húmeda ideal para técnicas de inmunohistoquímica, adecuada también para coloración de rutina. Estable y resistente. Carriles elevados para alojar el agua en humidificación. Orificios laterales para vaciado**

Código	Cubeta para tinción PVC 375x165x70 mm	Caja
630004	Cubeta tinción PVC	1
630006	Soporte para tinción (varillas) 13 portas	1
630004/6	Conjunto cubeta + soporte	1

Con soporte para tinción con dos posiciones horizontal o inclinado. Reglaje para fijar la posición inclinada.

Código	Batería de tinción (300 ml /Cubeta)	Caja
29601010	Set de 12 cubetas de tinción	1
29601020	Set de 3 cubetas de tinción	1
29601040	Cestillo PET para 25 portaobjetos	6

Para tinciones en Histología, Hematología o Citología.

Código	Batería de tinción (80 ml/ Cubeta)	Caja
19221000	Kit de tinción con 6 cubetas + cestillo + rack soporte	1
19221005	Kit de tinción con 5 cubetas + cestillo	1
1911/0....*	Cubeta de tinción 80 ml forma cónica (Colores indicar)	6
191108	Cestillo tinción interno gris oscuro	6

\*Colores cubetas 03 Rosa, 04 Azul, 05 Verde, 06 Blanca, 07 Amarilla



Código	Cubeta de tinción de vidrio con Cestillo	Caja
360134	Cubeta + cestillo + asa. - Completo	1
036001	Cubeta tinción de vidrio	1
036002	Cestillo para 10 portaobjetos	1
036003	Asa alambre para cestillo	1
2960011	Cestillo tinción horizontal 20 portas c/asa	1
036001	Cubeta tinción de vidrio	1

Código	Cubeta de tinción de vidrio con tapa	Caja
301030	Cubeta tinción de vidrio 30 portas	1
301031	Cestillo Inox. tinción 30 portas	1
301040	Cubeta tinción de vidrio 60 portas	1
301041	Cestillo Inox. tinción 60 portas	1

Código	Cubeta tinción de vidrio tipo Hallendahl	Caja
420037	Cubeta tinción de vidrio tipo Hallendahl. Capacidad 8 portaobjetos	1

Código	Cubeta tinción de vidrio tipo Coplin	Caja
2950001	Cubeta tapa rosca. 10 portas. Forma baja	1
2950002	Cubeta tapa rosca 10 portas. Forma alta	1



Código	Cubeta tinción de vidrio tipo Coplin	Caja
420038	Cubeta vidrio Coplin 5 portaobjetos	1



Código	Cubeta tinción de vidrio con tapa	Caja
301020	Cubeta tinción de vidrio 20 portas	1



Código	Cubeta tinción TPX (Plástico resistente)	Caja
296750	Cubeta tinción TPX (2 tapas)	1
296752	Cestillo para 20 portaobjetos	1
296755	Cubeta Hellendahl alta con tapa. 8 portas	1



Código	Cubeta tinción Coplin	Caja
191087	Cubeta tinción Coplin	12



Código	Bandeja para Portaobjetos	Caja
989910	Bandeja para 10 portaobjetos	40
989960	Bandeja para 20 portaobjetos	20
999940	Bandeja para 40 portaobjetos	10

Código	Bandeja con tapa para portaobjetos	Caja
989945	Bandeja para 20 portaobjetos con tapa	1

Código	Bandeja Cartón para portaobjetos	Caja
989946	Bandeja Cartón para 20 portaobjetos con tapa	1





Código	Cajas Archivo Portaobjetos Gris opaco	Caja
192771	Caja para 25 portaobjetos	1
192770	Caja para 50 portaobjetos	1
192780	Caja para 100 portaobjetos	1

Apilables, Muy resistentes, y con numeración interior.



Código	Cajas Archivo 100 Portaobjetos.	Caja
300950	Color Azul	1
300952	Color Gris	1
300951	Color Blanco	1
300953	Color Naranja	1
300954	Color Rojo	1
300955	Caja de madera color negro	1
300922	Caja para portas MACRO	1

Apilables, muy resistentes, y con numeración interior.



Código	Cajas para Portaobjetos. Tapa Transparente	Caja
192761	Caja para 25 portaobjetos	5
192762	Caja para 50 portaobjetos	24



Código	Cajas para Portaobjetos	Caja
192762	Caja para 25 portaobjetos	5
192745	Caja para 50 portaobjetos	5
192785	Caja para 1000 portaobjetos	24



Código	Cubeta a rosca. Tinción y Transporte	Caja
29675260	Cubeta 5 portas	10

Citologías, Histología, Resistente a Disolventes y temperatura (170°C). Hermética



Código	Cubeta a rosca. Tinción y Transporte	Caja
199220	Cubeta 5/10 portas	10

Citologías, Histología, Resistente a Disolventes y temperatura (170°C). Hermética



Código	Carterita transporte 2 Portaobjetos	Caja
19030001	Carterita transporte 2 portas vertical blanca	5x100



Código	Carterita para portaobjetos	Caja
979930	Carterita horizontal para 2 portas	250
199240	Carterita horizontal para 3 portas	10



Archivadores metálicos modulares. Medidas standard. Se adaptan a la mayoría de módulos archivadores del mercado.

**Módulo Portaobjetos:** 14 cajones extraíbles. Capacidad aproximada 6000 portaobjetos.

**Módulo Cassettes:** 14 cajones extraíbles. Capacidad aproximada 900 cassettes.

**Base y tapa** se suministran por separado (ver referencias en la tabla). Medidas standard.



Código	Archivadores Metálicos Portaobjetos	Caja
900045	Archivador 14 cajones Portaobjetos	1
900040	Archivador 14 cajones Cassettes	1
900052	Tapa archivadores standard	1
900051	Base archivadores standard	1
910063	Base con ruedas archivadores standard	1



Código	Archivadores Metálicos Portaobjetos	Caja
130184	Archivador portaobjetos 132.000 uds.	1
130181	Archivador Cassettes 34.200 uds.	1

Archivador acero epoxi. Cajones en ABS. Disponible para portaobjetos y para cassettes. Con ruedas. Peso 198 kg. Medidas: 100x500x1930 (Ancho x fondo x alto). 12 filas x 26 cajones cada fila.

Capacidad Portas: 132.000 Uds. / Capacidad Cassettes: 34.200 Uds



Código	Archivadores de plástico modulares Portaobjetos	Caja
800750	Archivador modular verde	1
800752	Archivador modular Gris	1
800753	Archivador modular Azul	1
800751	Gradilla rack portaobjetos 75 uds.	5

Archivador de plástico modular y apilable.

En cada módulo-cajón caben 5 gradillas ranuradas. Capacidad por gradilla: 75 portaobjetos. Capacidad por archivador: 375 portaobjetos.

Código	Archivadores de plástico para Cassettes	Caja
814586	8 cajones, color beige, en PS. Para aprox. 2500 cassettes o 1500 anillos de inclusión	1
804599	6 cajones, color azul y gris, en ABS. Para aprox. 2000 cassettes. Cajones etiquetados para identificar y clasificar las muestras.	1



Código	Archivador Cartón Cassettes	Caja
900042	Archivador cartón con 7 secciones. 250 cassettes	18 uds.



Código	Archivador Cartón para Portaobjetos	Caja
934020	Archivador para 300 Portaobjetos	10 uds.
934011	Tapa para archivador	10 uds.



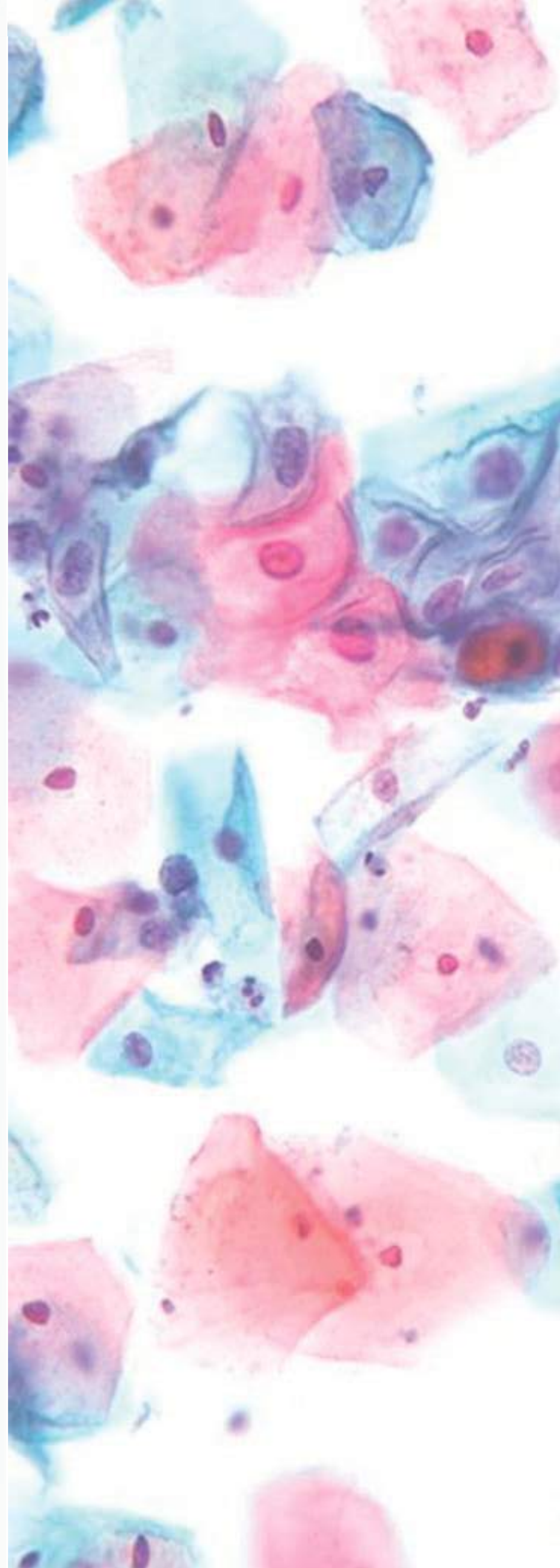
Código	Archivador Cartón para Portaobjetos	Caja
900046	Archivador + tapa para Portaobjetos	10 uds.

Archivador cartón color en natural. Medidas: 84×155×310 mm.  
Capacidad: 1000 portaobjetos. Cartón fuerte y resistente.

Consulte nuestra gama de portaobjetos en las páginas 56 y 57



Citología  
Citocentrífugas  
Citocontenedores  
Citoportaobjetos  
Filtros  
Contenedores HPV





**Cellspin I de THARMAC®**

**Flexible, fiable y robusta.**

Citorrotos de 4, 8 y 12 posiciones. Disponibles con o sin tapa para trabajo abierto o protegido.

Posibilidad de utilizar rotores para tubos de 15 y 50ml a velocidades de hasta 6.000rpm, con sistema Quickchange® que permite un cambio fácil de rotor. Fácil programación; velocidad mínima 500 rpm, incrementos de 100 en 100 rpm.

Cuerpo enteramente en metal.

Cámara de centrifugación de acero inoxidable para una fácil limpieza.

Opciones de rotor compatibles con los clips de **Thermo™ Shandon™ Cytospin™**, o para clips **Cellspin®**.

Fabricada en Alemania.



Códigos	Cito Centífugas Tharmac Cellspin I
65100012-EGR	Tharmac Cellspin I rotor Easy® abierto 12 posiciones - compatible consumibles Shandon™ Cytospin™
65100012-ELD	Tharmac Cellspin I rotor Easy® cerrado 12 posiciones - compatible consumibles Shandon™ Cytospin™
Disponibles configuraciones de rotor de 4 u8 posiciones, y rotores Cellspin.	



**Cyto 22 de ORTO ALRESA**

**Cómoda, moderna y versátil.**

Citorrotor de 12 posiciones.

Conectividad WiFi.

Pantalla táctil.

Cierre automático y motorizado con doble anclaje.

Rotores y reductores de fácil instalación, sin necesidad de herramientas gracias al sistema REI, que posibilita el utilizar rotores para tubos, placas... con la misma centrífuga.

Cámara de centrifugación de acero inoxidable para una fácil limpieza.

Inicio diferido y desconexión automática para ahorro energético hasta 8 h.

Fabricada en España.



Códigos	Cito Centífuga Cyto 22
65100022	Cito centrifuga digital /Pantalla táctil / Conectividad Wifi, móvil. Tiempo <15 min.

Accesorios y Consumibles para Citocentrífugas Tharmac Cellspin y Shandon Cytospin



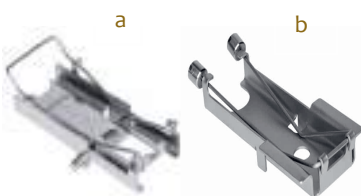
Código	Cito-Contenedores	Caja
<b>Cito-Contenedores de un solo uso – Con filtro</b>		
1169.320500	Cito Contenedor simple CON FILTRO – Desechable - 1 orificio x 0.5 ml para Tharmac /Shandon	100
1169.323500	Cito Contenedor doble CON FILTRO- Desechable - 2 orificios asimétricos x 0.5 ml Tharmac /Shandon	500
1169.322100	Cito Contenedor Maxi 6 ml desechable - Rectangular 22x15 mm. Tharmac /Shandon	500
<b>Cito-Contenedores Reutilizables – para poner filtro</b>		
1169.304012	Cito-embudo una cavidad 0,5ml, reutilizable, sin filtro	12
1169.306012	Cito-embudo doble cavidad 2 x 0,5ml, orificios concéntricos, reutilizable, sin filtro	12
1169.313012	Cito-embudo Mega, una cavidad 6ml, inclinado, orificio rectangular 22 x 15 mm, reutilizable, sin filtro	12
<b>Cito-Contenedores Dobles para uso sin Citoclip (directo al rotor) – con filtro</b>		
1169.139320	Cito-embudo una cavidad 0,5ml, con filtro	200
1169.139520	Cito-embudo doble cavidad 2 x 0,5ml, orificios excéntricos, con filtro	200
1169.139120	Cito-embudo Mega, una cavidad 6ml, inclinado, orificio rectangular 22 x 15 mm, con filtro	200



Código	Portaobjetos Citología	Caja
1169.310100	Cito-Portaobjetos 1 Círculo	100
1169.311100	Cito-Portaobjetos 1 Círculo Tratados	100
1169.309100	Cito-Portaobjetos 2 Círculos concéntricos	100
1169.312100	Cito-Portaobjetos 2 Círculos Tratados	100
1169.317100	Cito-Portaobjetos 2 Círculos asimétricos excéntricos	100
1169.316100	Cito-Portaobjetos 2 Círculos asimétricos Tratados	100
1169.314100	Cito-Portaobjetos Mega Rectangular 22x15 mm Tratados	100



Código	Papel Filtro Citocentrífuga 25x75 mm	Caja
1169.305200	Papel filtro para Citocentrífuga 1 orificio redondo	100
1169.307500	Papel filtro para Citocentrífuga 2 orificios redondos	500
1169.315100	Papel filtro para Citocentrífuga 1 orificio rectangular 22x15 mm	100
1169.345100	Papel filtro para Citocentrífuga 1 orificio rectangular 22x15 mm para muestras ≤0,5ml	500



Código	Cito-clip (Cellclip) . Tharmac / Shandon	Caja
1169.003021	Cito-clip para rotor Cellspin Tharmac Standard (a)	1
1169.003901	Cito-clip para rotor Cellspin Easy / Shandon Cytospin (b)	1

**GynoPrep® - Sistema para la recolección de muestras endocervicales para la detección del VPH**

Diseñado tanto para diagnóstico molecular como para observación microscópica en monocapa.

Compatible con los kits de diagnóstico de Roche **cobas®** 4800 HPV-Test y **cobas®** HPV-Test.

Formatos disponibles:

- Tubo de 4,3ml\*
- Frasco de 10ml
- Frasco de 20ml
- A granel para hacer alicuotado



\* Tubo compatible para el procesamiento directo en los sistemas de Roche:

- **cobas®** p 312, **cobas®** 512, **cobas®** 612
- **cobas®** p 480
- **cobas®** 4800
- **cobas®** 6800
- **cobas®** prime
- **cobas®** 5800
- **cobas®** 8800



Disponibles en kit con cepillo cervical Rovers®



Códigos	Gyno-Prep	Caja
10351225	Frasco GynoPrep® para fijación citológica HPV 20ml	25
14351225	Frasco GynoPrep® para fijación citológica HPV 20ml con cepillo Rovers®	25
10351226	Tubo 4,3 ml de medio compatible para procesar muestras en los sistemas Roche Cobas®	100

Consulte otros formatos y volúmenes.





**Absorbentes de Formol**  
**Guantes**  
**Equipos de Protección Individual**



Código	Paños absorbentes de formol	Caja
424601	Paño absorbente 203x279 mm	25
424604	Paño absorbente 279x381 mm	25
424602	Biopad absorbente 380x508 mm	25
246006	Rollo BioPad absorbente 356 mmx 15,5 m	1

Código	Absorbente mineral de uso general	Caja
212530	Absorbente SEPIOLITA 15/30 saco de 20 kg	1

Código	Novok Kit para derrames de formol	Caja
10475000	NOVOK® Solución para la descontaminación diaria de formol - 500 ml	1
10475001	NOVOKit® Kit de respuesta a derrames de formol 2,5l	1

Código	Polyform-F Neutralizante para Formol	Caja
18246009	Neutralizante p/Formaldehído en gránulos 1 kg	1



Código	Delantal plástico. Disecc. /Cirugía/Labs.	Caja
142550	Delantal plástico blanco 76x120 mm	200

Código	Manguitos de plástico	Caja
122118	Manguito plástico 40x20 blanco	2000
122348	Manguito plástico 40x20 azul	2000

Código	Gorros	Caja
146003	Boina PP color Blanco acordeón	100
146004	Boina PP color Azul acordeón	100
146005	Boina PP color Verde acordeón	100

Código	Cubrazapatos	Caja
126350	Cubre zapatos antideslizantes blanco	50 uds.
126332	Cubre zapatos TNT blancos	100 uds.
122514	Cubre zapatos plástico Azul	100 uds.

Código	Mascarillas	Caja
1228710	Mascarillas quirúrgicas IIR con goma	50
144310	Mascarilla FFP2	10



Código	Guantes de Nitrilo sin polvo	Caja
500311	Guante Nitrilo talla XS	10x100
500312	Guante Nitrilo talla S	10x100
500313	Guante Nitrilo talla M	10x100
500314	Guante Nitrilo talla L	10x100
500315	Guante Nitrilo talla XL	10x100



Código	Guantes de Latex sin polvo	Caja
500011	Guante Latex talla XS	10x100
500012	Guante Latex talla S	10x100
500013	Guante Latex talla M	10x100
500014	Guante Latex talla L	10x100
500015	Guante Latex talla XL	10x100



Código	Guantes de Vinilo sin polvo	Caja
500201	Guante Vinilo talla XS	10x100
500202	Guante Vinilo talla S	10x100
500203	Guante Vinilo talla M	10x100
500204	Guante Vinilo talla L	10x100
500205	Guante Vinilo talla XL	10x100



Código	Guantes Polietileno	Caja
500400	Guantes Polietileno talla única	10x100

# Equipamiento



MADE IN SPAIN  
BEST QUALITY



POTASSIUM  
PERMANGANATE  
FILTER

Diseñadas con el usuario en mente, nuestras Estaciones de Trabajo para el corte y tallado de muestras, le proporcionarán confort, ergonomía y seguridad.

El puesto de trabajo ha sido concebido para que las tareas de laboratorio se ejecuten de la manera más cómoda y segura, cumpliendo los más altos niveles de exigencia en cuanto a seguridad laboral.

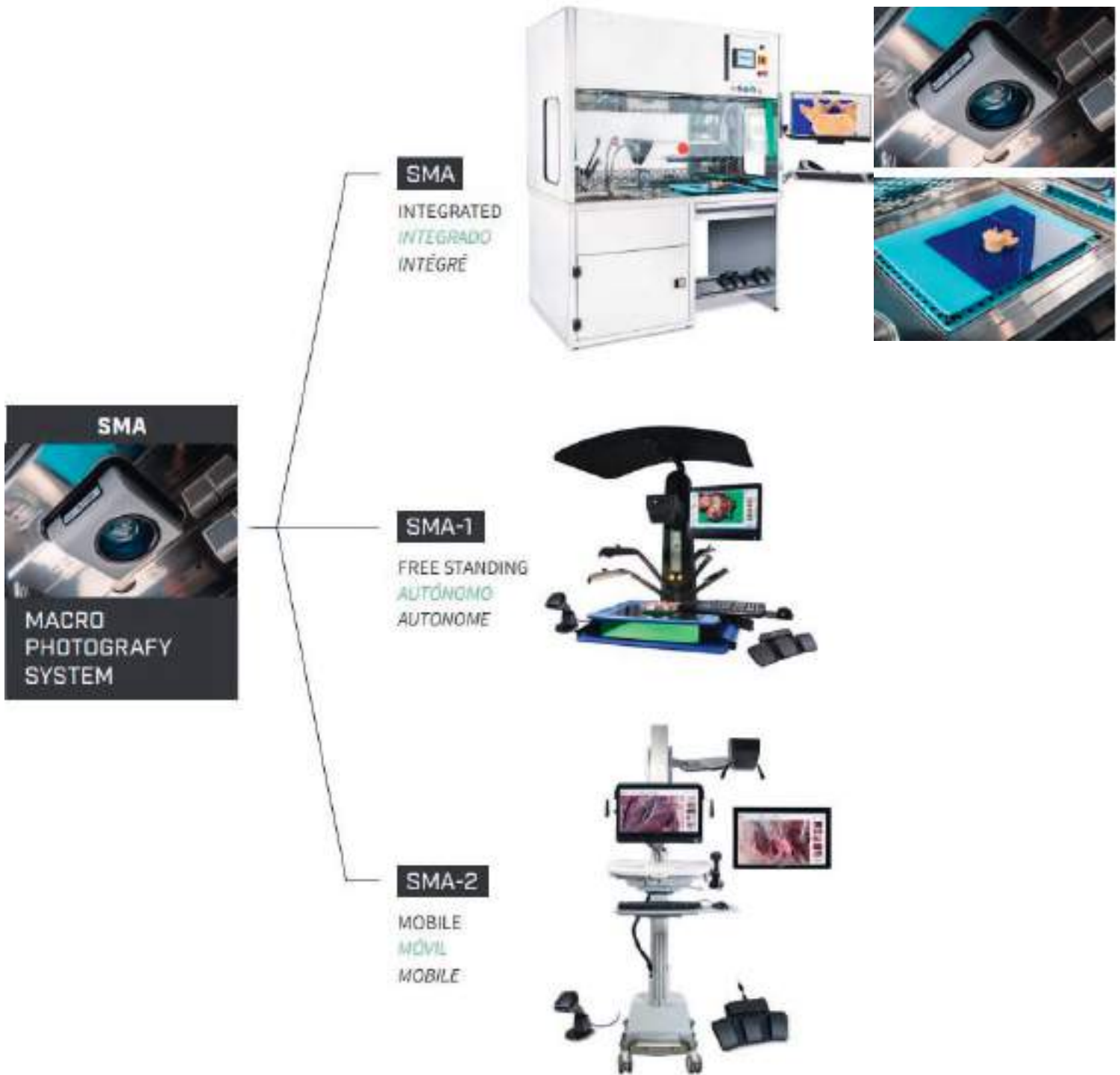
### Modelos adaptados a sus necesidades:

- Dimensiones personalizadas
- Mampara automática de seguridad
- Sistema de emergencia
- Alta seguridad
- Pantalla táctil
- Ventanas laterales que permiten la entrada de luz natural.

### Opciones:

- + Sistema de elevación electromecánico
- + Puesto de trabajo para dos personas
- + Mayor superficie de trabajo (Personalización)
- + Sistema de agua para limpieza
- + Sistema de macrofotografía SMA
- + Sistema de grabación de voz





- + SISTEMA DE MACROFOTOGRAFÍA INTEGRADO
- + SISTEMA DE MACROFOTOGRAFÍA AUTÓNOMO
- + SISTEMA DE MACROFOTOGRAFÍA MÓVIL

Ideado para preservar la seguridad del profesional en el momento del almacenamiento de los recipientes de muestras. Su sistema de aspiración, con filtros específicos para formaldehído, garantiza una atmósfera limpia.



Disponibile con puertas correderas para ubicaciones con poco espacio de apertura de puertas.



### MESA ASPIRADA DE RECEPCIÓN DE MUESTRAS

Diseñada para recepcionar las muestras conservadas en formol y equipada de un sistema de aspiración de gases constante, para proteger al usuario durante la manipulación. Cuenta también con un espacio creado para la zona de almacenamiento.



### ARMARIOS DISPENSADORES DE FORMOL

Equipo exclusivamente creado para la dosificación del formol de forma automática y con aspiración de gases.

Mínima manipulación por parte del usuario.

Almacén de envases para dos tipos de formatos: De 5 litros o 10 litros.

Conexiones antigoteo, rápidas y seguras





Este equipo compacto gestiona la disolución del formol al porcentaje deseado, para poder suministrarlo y dispensarlo en las áreas de trabajo de los laboratorios de anatomía patológica.



## Lavado de Órganos



Equipada con una cabina de alta seguridad provista de un sistema de aspiración superior-frontal, y mampara de accionamiento automático.

Incorpora un sistema de desinfección mediante agua ozonizada, así como un triturador de residuos.



Estación de trabajo equipada con campana extractora y mampara frontal abatible protegiendo de forma activa al usuario y al medio ambiente.

Cabina compacta diseñada para la manipulación de muestras y la realización de tareas en las que se utilizan sustancias susceptibles de aspiración por vía respiratoria.





Pensada para aquellas áreas de trabajo que no cuentan con instalación de aspiración de aire. Esta unidad móvil compacta se convierte en una solución sencilla y versátil, basta con desplazarla y dirigir el brazo de extracción hacia la zona de trabajo requerida.



## Estación Recogida de Residuos



Estación que permite, o bien evacuar los residuos a la red general de saneamiento, o bien recolectarlos en los depósitos inferiores. Proporciona doble zona de trabajo.



MADE IN  
SPAIN  
PREMIUM QUALITY



POTASSIUM  
PERMANGANATE  
FILTER

### Medidor pasivo UMEEx 100 para control personal:

Consiste en un dispositivo que se coloca en la solapa del usuario para muestrear intervalos de 15 minutos a 24h., o de 7 días. Contiene una cinta impregnada de 2,4-dinitrophenylhydrazine (DNPH), siguiendo el método normalizado. Se suministra embalado individualmente en bolsa aluminizada, con la que se envía luego al laboratorio, donde se extraen los resultados mediante HPLC.



### Medidores activos:

Sistemas de control exhaustivo de concentración de formaldehído en el aire, garantizando la seguridad ambiental. Permiten no sólo alertar en caso de exceso de concentración, sino también monitorear la evolución del formol en ambiente a través de un software dedicado y de la descarga de datos vía USB o Wifi, en función del modelo.

Incorporan pantalla LCD para visualización de la concentración en directo (excepto el modelo Wifi, que transmite los datos en directo), así como sistemas de alarma que se activan al superar el umbral configurado de concentración de formaldehído.

### Versiones disponibles:

- Cód. 1445516. Equipo portátil sin registro de datos, para control por pantalla en tiempo real.
- Cód. 1445517. Equipo portátil con registro de datos vía USB, con opción a conexión Wifi. Pantalla.



- Cód. 1445581. Equipo fijo con registro de datos y salida vía USB. Pueden muestrear en continuo, por intervalos configurables, o por señal de PLC.
- Cód. 1445582. Equipo fijo con registro de datos y conexión Wifi, ideal para crear una red de puntos de control.

## Purificador de Ambientes – Especialmente para Formaldehído

Sistema de filtración química, en seco, concebido para destruir los virus y bacterias por medio de la oxidación.

A través de un filtro de tres capas: Pre-Filtro, Filtro de SP (Filtración química) y Filtro HEPA13, elimina del aire virus, bacterias y hongos dañinos, de forma rápida y efectiva.

Es inocuo y permite su funcionamiento con personas, 24 horas al día, durante los 7 días de la semana. Su diseño es compacto y móvil, con un bajo nivel de ruido.





Centro de inclusión de fabricación nacional en dos módulos: **Dispensador de parafina con depósitos calefactados** integrados, y **crioconsola**.

**Área de trabajo:**

- Dos grandes bandejas calefactables independientes a que permiten almacenar cassettes a un lado y moldes al otro
- Caudal de parafina ajustable mediante regulador.
- Área fría integrada próxima al grifo.
- 2 cajones delanteros extraíbles para la parafina sobrante.
- Lupa de aumento como accesorio.
- Iluminación mediante leds blancos antirreflectantes.
- 6 orificios calefactados independientes para pinzas.
- Raspadores de exceso de parafina (trimmer) integrados.

**Panel de control:** Programación sencilla. Temperatura de la crioconsola y timer interno programables. Sistema de apagado automático consiguiendo ahorro energético y mayor seguridad.

Depósito de parafina de 5 litros.

**Placa fría:** puede funcionar de forma independiente o conectándola a la unidad dispensadora. Alcanza los  $-12^{\circ}\text{C}$  homogéneos en toda la superficie, con capacidad para más de 80 cassettes/60 moldes.

Disponible una tapa de metacrilato como accesorio que minimiza la formación de escarcha.

Códigos	Descripción	Caja
350.00	Centro de inclusión de tejidos completo	1
350.01	Módulo dispensador parafina	1
350.02	Placa fría- crioconsola	1



Centro de Inclusión en tres módulos: Dispensador de parafina, crioconsola y consola térmica.

### Área de trabajo:

- Placa táctil dispensadora ajustable para utilizar cómodamente con Mega y Super Mega Casetes.
- Caudal de parafina regulable, con dispensación manual o mediante pedal.
- Área fría integrada.
- 2 cajones delanteros extraíbles para la parafina sobrante.
- Lupa de aumento como accesorio.
- Iluminación mediante leds blancos con intensidad ajustable.
- 8 orificios calefactados para pinzas estándar.
- 2 Raspadores de exceso de parafina (trimmer) integrados.

**Panel de control:** Teclado sencillo y funcional para programar todos los parámetros de los procesos de trabajo. Ahorro energético mediante cálculo automático del tiempo de conexión individual de precalentamiento.

Las biopsias urgentes se pueden procesar en cualquier momento, incluso en modo stand by.

**Almacenaje y depósito:** Dos grandes cámaras, calefactables de forma independiente, para almacenar casetes y moldes. Depósito de parafina de 5 litros.

Códigos	Descripción	Caja
EC500.00	Centro de inclusión de tejidos completo	1
EC500.01	Placa fría- crioconsola	1
EC500.02	Módulo dispensador parafina	1
EC500.03	Consola térmica	1





Microtomo semi-automático avanzado. Interfaz de usuario en pantalla táctil capacitiva de 7". El tamaño y la inclinación de la pantalla permiten una selección sencilla y sin esfuerzo de los parámetros.

Todos los parámetros y funciones necesarios están disponibles en la pantalla principal: espesor de corte y de desbastado, contador de cortes, suma de cortes, recorrido restante, avance macro motorizado, retracción y función de memoria.

**Función de memoria** que permite recuperar los ajustes de cortes anteriores cuando se trabaja con bloques de parafina uniformes. Con sólo pulsar una tecla, la muestra se desplaza hasta la posición MEM almacenada.

### Cabezal orientable.



Capaz de trabajar con diferentes pinzas portamuestras, de cambio muy sencillo gracias a un mecanismo de bloqueo. Pinza con rotación de 360° y rango de movilidad de 8° a lo largo del eje x/y del cabezal.

### Avance motorizado.

Avance de la muestra preciso y macro motorizado disponible en dos modos, continuo y por pasos. En modo continuo, la velocidad se puede seleccionar para un acercamiento controlado de la muestra. Velocidad de retroceso ultrarrápida, devolviendo la muestra a la posición de

inicio para un rápido intercambio de muestras.

**Bandeja de residuos** de gran capacidad (1,7 litros) con revestimiento antiestático especial para evitar la adhesión de la parafina y minimizar el tiempo de limpieza. Diseño ergonómico que incluye zona reposabrazos.

### Portacuchillas

El soporte de las cuchillas, que acepta cuchillas de perfil alto y bajo, se desliza lateralmente en ambas direcciones lo que permite el uso de todo el filo de la cuchilla. Equipado con protector de dedos.

**Volante** suave que minimiza la fatiga y perfectamente equilibrado gracias a un innovador sistema de contrapesos; puede bloquearse en cualquier posición angular. El corte se puede realizar girando el volante en ambos sentidos.



## Microtomo rotacional automático M-250

Añade a las avanzadas funcionalidades del microtomo M-240, las capacidades:

### Freno electrónico

Una vez que el modo de seccionamiento automático está en pausa, el freno electrónico se activa automáticamente; también puede hacerse de forma alternativa como selección manual, presionando la tecla de «brake» en la pantalla táctil.

### Pulsador lateral

Integrado en el lado izquierdo del microtomo para funciones de velocidad, arranque y parada. Es posible ajustar la velocidad de corte mientras el corte motorizado está en marcha.



### Panel de control externo opcional

Todas las funciones de la pantalla táctil están integradas en el panel de control externo para mayor adaptabilidad y ergonomía. Disponible como opción.

### Pedal externo opcional

## Microtomo rotacional manual ST-011

Microtomo de rotación manual avanzado para cortes de entre 0,5 y 60  $\mu\text{m}$ .

El equipo se suministra con pinza para muestras estándar y pinza universal para casetes, intercambiables. El sistema de orientación de la pinza rota 360° y 8° en el eje X/Y.

**Portacuchillas** de ajuste lateral de gran precisión para aprovechar la totalidad del filo de la cuchilla sin necesidad de aflojar el mecanismo de sujeción de la misma. También puede desplazarse hacia delante y hacia atrás y presenta sistema de regulación del ángulo de orientación del filo de corte (de 0 a 12°). Apto para cuchillas de perfil alto y bajo y equipado con protector de dedos abatible.

**Volante** de manejo suave y asa ergonómica, con dos sistemas de bloqueo:

- A través del asa que permite sujetar el brazo portamuestras en la posición límite superior, la más adecuada y segura para llevar a cabo el cambio de cuchilla o de muestra.
- Mediante una palanca situada en la base lateral del equipo que permite bloquear el volante en cualquier posición.

**Volante de avance macro** en posición rebajada en el lado izquierdo del equipo para mayor ergonomía y comodidad.

Suministrado con amplia **bandeja para residuos**, muy práctica gracias a que es fácilmente extraíble.



Para tinciones de rutina y protocolos especiales de tinción.



El teñidor SS-30 permite la tinción automática y simultánea de varios cestillos, con capacidad para 30 portaobjetos, con iguales o diferentes protocolos de tinción. Sistema de carga continuo para maximizar la eficiencia y la productividad.

Puede teñir hasta 5 cestillos de forma simultánea, dependiendo de los protocolos, de la frecuencia de carga y de la configuración del instrumento, lo que permite teñir hasta 150 portaobjetos a la vez. El teñidor calcula la ruta más eficiente para cada cestillo/protocolo.

**Flexibilidad de tinción** El sistema de agitación se puede programar individualmente para cada estación y está disponible en 4 modos preestablecidos con 3 parámetros configurables: número, velocidad y amplitud de las agitaciones. También está disponible una programación especial para las estaciones de lavado.

Muestra en tiempo real el estado de cada protocolo de tinción. Puede almacenar en memoria hasta 20 protocolos con 50 pasos cada uno como máximo, así como hasta 52 reactivos (32 preprogramados). La función de escurrido minimiza el arrastre de reactivos y ayuda a reducir el consumo para optimizar los costes.

Incluye software dedicado que ofrece la opción de definir protocolos y modificar la lista de reactivos guardados desde un ordenador.

Sistema de extracción de vapores equipado con un filtro de carbón activo y tapas individuales en las estaciones de reactivos para evitar la evaporación. Adaptador opcional para el sistema de extracción general del laboratorio.

Batería de seguridad con 2h de autonomía que permite terminar los protocolos de tinción en caso de corte de suministro eléctrico. Fuente de alimentación externa 12V. Cubierta transparente con dos puertas abatibles (estaciones de carga y descarga) para reducir la exposición a los reactivos. Incluye 2 sensores de nivel para evitar el riesgo de desbordamiento de agua.

Disponible versión con estación de secado dedicada SS-30H; ésta incorpora un sistema de control de reactivos (RMS) que permite controlar la vida útil de los reactivos y su correcta sustitución, garantizando una calidad de tinción óptima.

Puede adaptarse a los montadores de cubreobjetos más habituales.

Perfecta infiltración de los tejidos, ofreciendo **resultados equivalentes a los obtenidos por el método de vacío**.



### Agitación Horizontal y Vertical

#### Centrifugado

La cesta se eleva por encima del nivel de reactivo sin abandonar el vaso. En dicha posición empieza el centrifugado a 210 rpm modificando la dirección de rotación cada 15 segundos.

**Panel de control** ergonómico con display LCD, que muestra todos los parámetros del proceso: número de programa, estación, tiempo restante, hora de inicio, retardo respecto del inicio, duración total del programa, agitación vertical y horizontal, centrifugado, temperatura de los baños de parafina, fecha y hora.

#### Facilidad de manejo

Hasta 10 programas diferentes. Las cuatro ruedas inferiores del aparato permiten girarlo cómodamente y tener un fácil acceso a los vasos de reactivo.

### Seguridad para el usuario y las muestras

Tapas individuales en cada vaso que minimizan las emisiones de vapores.

Las versiones STP 120-2 y STP 120-3 incorporan un ventilador con filtro de carbón activo para purificar y extraer los vapores y de manera opcional, se puede adaptar para el sistema de extracción general del laboratorio. Batería de seguridad por fallo eléctricos que reposicionan las muestras.

Botón de parada de emergencia. Posibilidad de interrupción de un programa para la recarga y la toma anticipada de muestras.

### Alarmas

Si las muestras permanecieran más tiempo del programado en los vasos, p. ej. por un corte de luz, el sistema emite señales acústicas y visuales y el display muestra el número de la estación y el tiempo sobrepasado respecto del tiempo programado.

El teclado puede bloquearse para evitar modificaciones imprevistas al tocar involuntariamente una tecla.

Versiones:

**STP 120-1:** Equipo estándar (instrumento básico, 10 vasos para reactivos, 2 baños de parafina, 1 cesta de acero inoxidable para 120 casetes).

**STP 120-2:** STP 120-1 + extracción de vapores con filtro de carbón activo.

**STP 120-3:** STP 120-2 + 3er baño de parafina y 2ª cesta de acero inoxidable para 120 casetes adicionales.



Código	Baño Parafina	Caja
151010	Baño Parafina 2 l.	1

Baño de flotación para cortes de tejidos.

Interior aluminio color negro. Exterior epoxi.

Hasta 90°C con tapa. Perímetro calefactado para preparaciones.

Código	Baño Parafina Termofin	Caja
3000459	Baño de flotación para cortes de tejidos 4 L.	1

Baño de flotación para cortes de tejidos 1.7 l.

Interior aluminio + PTFE color negro. Exterior epoxi.

Hasta 80°C con tapa. Perímetro calefactado para preparaciones.

Orificio para Termómetro

Código	Calefactor para pinzas y compactadores	Caja
142780	Calefactor para pinzas lisas 1 y 2 mm	1
142781	Calefactor p/pinzas c/dientes 1 y 2 mm	1

Mantiene temperatura estable 63°C a 70°C.

Compactadores de tamaño standard y supermega

Código	Desbastador Parafina	Caja
142832	Desbastador parafina 0-90°C +/- 0.1°C	1

Pantalla digital. Control temp. 0°C a 90°C. Potencia 150W



Código	Dispensador de Parafina	Caja
147614	Dispensador parafina	1

Parafina líquida en 30 min. Capacidad 7.5 l. control pantalla digital. Grifo con filtro. Grifo con 3 posiciones. Tanque acero inox. Recubrimiento antibacteriano. Temperatura de 50°C a 75°C.



Código	Placas calefactoras preparaciones	Caja
142828	Placa para secado preparaciones - plancha 90°C	1
143822	Placa 48 portas soporte varillas o directo 30-115°C	1

Superficie de 8 mm de ancho. Pantalla digital. Temperatura máxima 90 °C



Código	Estufa Histología	Caja
504136	Estufa Histología 36 l.	1

Regulación electrónica temp. 5°C a 100°C. 2 bandejas internas. Programable hasta 99 h 99 min.



Código	Placa Fría	Caja
142812	Placa fría a -10 °C para 70 bloques	1

Placa de congelación en aluminio anodizado.

Capacidad 70 bloques. Temperatura de trabajo -10°C.

Dimensiones placa: 370x350 mm



Código	Placa fría con cavidad	Caja
142811	Placa fría a -20 °C para 300 bloques	1

Placa de congelación en aluminio anodizado. El área de congelación es una cavidad en la que se pueden colocar los bloques en vertical, alcanzando una capacidad total de hasta 300 bloques (70 bloques si se colocan en horizontal).

Incluye tapa de metacrilato con asa para minimizar la pérdida de frío.

Temperatura de trabajo -20°C.

Permite congelar 200 bloques en 30 min.

Dimensiones cavidad: 370x340x48 mm



Código	Placa Fría	Caja
029002	Placa fría a -20 °C para 80 bloques,	1

Temperatura de trabajo regulable hasta -20°C mediante interfaz digital.

Incluye cubierta en metacrilato con puerta abatible para crear un área fría y colocar así los cassettes en vertical, triplicando la capacidad.

Dimensiones placa: 360x360 mm

## Microscopios para Educación

Disponemos de diferentes gamas, adecuadas a cada tramo educativo y exigencia, desde escuelas y estudios en ciencias generales, hasta especializaciones universitarias.

Microscopios de luz transmitida, invertidos, contraste de fase, epi-fluorescencia, campo oscuro, polarización, así como estereomicroscopios - lupas.



## Microscopios para Laboratorio

Microscopios de alta calidad para cumplir con las exigencias de calidad óptica, precisión y fiabilidad del laboratorio de Anatomía Patológica, Citología y Clínico.

Configuraciones diseñadas específicamente para los profesionales de Anatomía Patológica, ampliables y personalizables según los requisitos particulares de cada profesional.



## Microscopía Digital

Microscopios digitales y cámaras con diferentes niveles de resolución, aplicaciones y conectividad, incluyendo modelos refrigerados para fluorescencia o cámaras con conectividad Wifi para visualización y grabación directa en pantallas o proyectores.





Código	Mesa Autopsia elevación y aspirado
102 BIO	Mesa 102 BIO

Su característica principal es la incorporación de un Sistema Interno de Tratamiento específico para líquidos, mediante la inyección de hipoclorito sódico (NaClO). Las aguas residuales generadas en las tareas forenses se desinfectan antes de ser evacuadas a la red general de saneamiento. Todo este proceso se realiza de forma controlada y automatizada a través de un cuadro de control externo a la mesa, de manera que el funcionamiento resulta sencillo e intuitivo para el usuario final.



Código	Mesa Autopsia elevación y aspirado
101-EA	Mesa 101-EA

Con mecanismo de **elevación**, por medio de un sistema electromecánico, que permite adaptar la altura de la mesa a la del usuario. Integra un sistema de **aspiración** descendente, posibilitando la absorción de olores u otros gases y asegurar un trabajo seguro evitando posibles inhalaciones por vía aérea para el usuario.



Código	Mesa Autopsia
101-E	Mesa 101-E
101-A	Mesa 101-A

Con mecanismo de elevación o Aspiración por medio de un sistema electromecánico que permite una interrelación entre la altura de la mesa y la altura del usuario. Proporciona a su vez flexibilidad en el momento de realizar diferentes procedimientos durante la actividad del profesional.

sistema de **aspiración**, descendente, posibilitando la absorción de olores u otros gases y asegurar un trabajo seguro evitando posibles inhalaciones por vía aérea para el usuario.



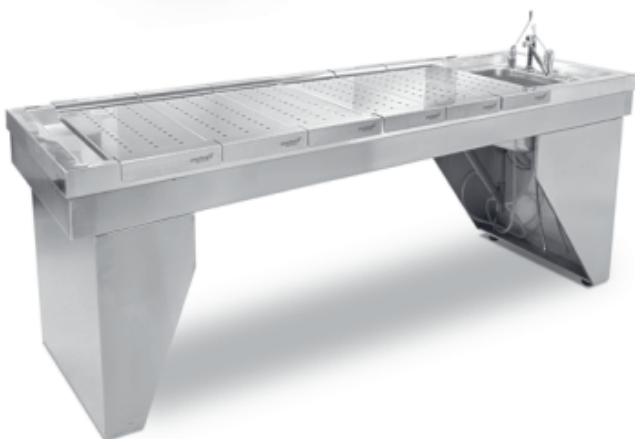
Código	Mesa Autopsia Elevación y Aspirado en L
101-ASPL	Mesa 101-ASPL

Máxima tecnología y eficiencia concentrada en un mismo equipo. ME-101-ASP-L tiene una gran área de disección que brinda a los técnicos más comodidad durante su trabajo diario. También incluye sistemas de elevación y aspiración.



Código	Mesa Autopsia
102	Mesa 102

Mesa de Autopsia Básica



Código	Mesa de Preparación y Autopsia
103	Mesa 103

Mesa de preparación y Autopsia



Código	Mesa de transporte para cuerpos
00104	Mesa 104



147446

Código	Sierra de Autopsias. Tubo 3 m + prolongador	Caja
147446	Sierra y sistema de filtración y extracción completo. Estanca. Cable 5m	1
147448	Sierra con control de velocidad, pero sin equipo de filtración y extracción. Hasta 14.000rpm	1
16892	Accesorio - Sierra circular 76mm	1
16942	Accesorio - Sierra segmentada 51mm	1
16902	Accesorio - Sierra circular 63,5mm	1
16922	Accesorio - doble sierra segmentada 63,5mm	1
16932	Accesorio - Sierra circular 515mm	1
16763	Caja 10 bolsas desechables	1

Incluye filtros

N1. Bolsa interna desechable papel con cierre.

N2 bolsa tela que retiene desecho que no han quedado en la bolsa de papel. Se puede lavar y desinfectar.

N3/4 Dos filtros de tela protegen el microfiltro en caso de salpicadura o mala colocación de los filtros anteriores. Sumergibles.

N5 Microfiltro en el módulo extractor que retiene partículas de hasta 0,5  $\mu$ .



147448

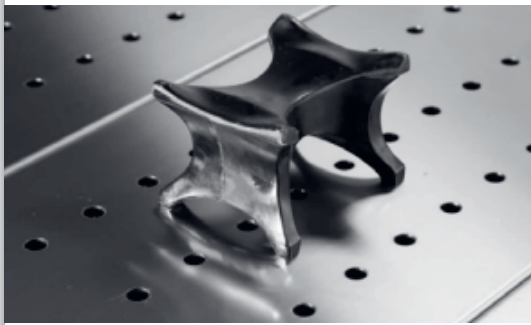
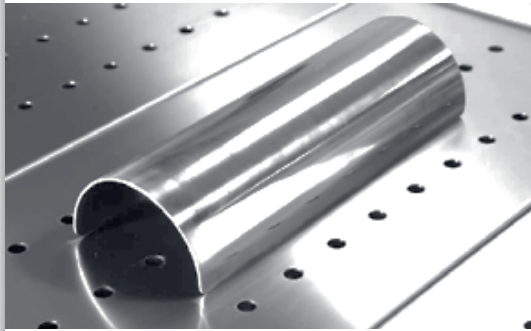
Código	Agujas serpentina	Caja
010609	Aguja serpentina para sutura 100 mm	1
010610	Aguja serpentina para sutura 125 mm	1
010131	Hilo de sutura 250 gr.	1

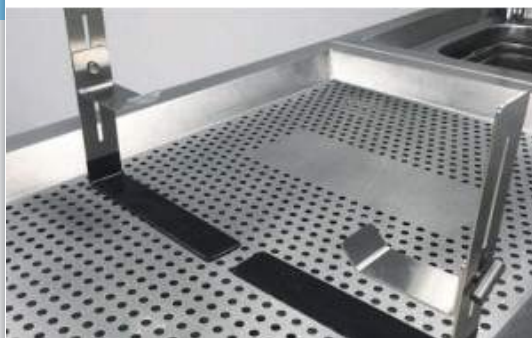
Código	Soporte para Cabeza	Caja
106	Apoya cabezas acero Inoxidable	1

Código	Soporte para Cabeza	Caja
107	Apoya cabezas de caucho multiposicional	1

Código	Cortina de agua	Caja
108	Cortina de agua	1

Código	Cesto lavado	Caja
109	Cesto lavado de Órganos	1





Código	Soporte Extremidades	Caja
110	Soporte para Extremidades	1



Código	Elevador de piernas	Caja
111	Elevador de piernas 2 posiciones	1



Código	Sujeción de manos	Caja
112	Sujeción de manos	1



Código	Tallímetro Láser	Caja
113	Tallímetro Láser	1

Código	Mesas de apoyo
--------	----------------





Código	Secador de huesos
115	Secador de huesos y evidencias

Es un equipo compacto, móvil, pensado para el secado de restos óseos procedentes de exhumaciones y de evidencias parciales. Uso sencillo e intuitivo.

El control del equipo se realiza desde el cuadro externo ubicado en el equipo. Diseñado para funcionar durante un largo período de tiempo con un mantenimiento mínimo.

Incorpora filtros de carbón activo que protegen al usuario de olores desagradables.



### Mesas de Disección

Desarrollamos y fabricamos una gran variedad de mesas de disección y necropsias, abarcando incluso el área veterinaria.

Diferentes medidas y configuraciones, móviles o estáticas, con o sin aspiración.

Nuestra capacidad técnica nos permite fabricar en base a cada necesidad específica.

Consulte información sobre las cámaras mortuorias, estructuras móviles y salas refrigeradas.

Configuraciones estándar y personalizadas según necesidades específicas.





Código	Estación de Autopsias	Caja
EA003	Estación de Autopsias	1
CA001	Carro multiusos con motor de elevación	1

Durante el desarrollo de la estación de autopsias EA-003 se ha querido aportar versatilidad y mayor amplitud al área de trabajo donde se realizan las tareas de investigación y disección. Estructura fija a suelo, equipada con fregadero central y carro multiusos.

Sistema UV de desinfección de superficies integrado.



ELB-003 Estación de Lavado + Cortina de agua



Código	Estación de Lavado + Cortina de agua	Caja
ELB003	Estación de Lavado	1

Concebida para el lavado de cuerpos, además de la higienización de las bandejas de las cámaras frigoríficas.

Especialmente concebida para garantizar la higiene y salud durante el trasiego de cuerpos en la morgue, garantizando así excelentes condiciones de trabajo y seguridad para los operadores.

Destaca el sistema de aspiración en la zona de trabajo, con filtros de carbón activo.

# AP MEDICAL

## GRUPO VIRALAB

C/ Paraguay, 33  
30310 CARTAGENA - Murcia  
Teléfono: 968 53 97 53  
e-mail: [grupoviralab@viralab.es](mailto:grupoviralab@viralab.es)

