



AP MEDICAL

Soluciones para Laboratorio Clínico



Preanalítica · Recogida de muestras de Orina

Escobillones · Diagnóstico Rápido



Pág. 4

Material de extracción o infusión

Amplia gama de soluciones para la extracción e infusión:

- Agujas
- Holders
- Adaptadores múltiples y adaptadores Luer / aguja
- Palomillas para extracción / infusión
- Jeringas dos o tres cuerpos



Pág. 7

Tubos para extracción

- **Sistema de vacío:** extensa gama de aditivos, concentraciones y volúmenes de sangre recogida.
- Tubos con tapón de goma **perforable** (sin vacío).



Pág. 12

Recogida de muestras (orina, heces,...)

Sistema de recogida de orina por vacío:

- Frascos de 60 ml
- Frascos de 120 ml
- Contenedores de 24 h, de 3 litros
- Tubos de 9ml, con o sin conservante
- Conjuntos de tubo + frasco

Sistema tradicional de recogida de orina o heces:

- Frascos 30 ml con o sin cuchara
- Frascos 60 ml con o sin cuchara
- Contenedores de 24 h, de 2 o 3 litros
- Frascos de 120 ml
- Conjuntos de tubo + frasco



Pág. 15

Escobillones

- Escobillones secos estériles o no
- Escobillones con medio agar
- Escobillones con medio líquido
- Escobillones para transporte de ADN
- Medios de enriquecimiento
- Escobillones para Microbioma



Pág. 19

Tests de Diagnóstico

Tests en tiras, cassettes, y pruebas para orina, sangre, etc:

- Transmisión Sexual
- Infecciones respiratorias
- Enfermedades Infecciosas
- Control de Drogas
- Marcadores Tumorales
- Cardio vasculares
- Parásitos
- Bacteriológicas –
- Control de Alcohol
- Cuidado Prenatal
- Alergia y autoinmunidad
- Det. de Grupo Sanguíneo
- Intestinales
- Detección de anticuerpos
- Aglutinación en látex



Pág. 25

Microscopía

- Portaobjetos
- Cubreobjetos
- Placa para recuento de orina
- Tinciones: hematología y microbiología
- Medios de montaje
- Carteras y bandejas para portas



Sistemas de extracción de sangre para vacío



Código	Holder no estéril	Caja
450201	Holder no estéril (para adaptador luer o múltiple)	100
450200	Holder de seguridad no estéril (para adaptador luer o múltiple)	100



Código	Holder con adaptador multi muestras + aguja de seguridad	Caja
254414	Holder con adaptador múltiple y aguja de seguridad 21G	100
254416	Holder con adaptador múltiple y aguja de seguridad 22G	100



Código	Adaptador múltiple con aguja para extracción al vacío. Estéril	Caja
245200	18Gx1" (1,2x25mm). Rosa	1000
245208	18Gx1 1/2" (1,2x38mm). Rosa	1000
245201	20Gx1" (0,9x25mm) Amarillo	100
245202	20Gx1" 1/2" (0,9x38mm) Amarillo	100
245203	21Gx1" (0,8x25mm) Verde	100
245204	21Gx1 1/2" (0,8x38mm) Verde	100
245205	22Gx1" (0,7x25mm) Negro	100
245206	22Gx1 1/2" (0,7x38mm) Negro	100



Código	Conjunto holder con adaptador múltiple para extracción	Caja
402114	Conjunto sin montar Holder + Adaptador múltiple con aguja 21G estéril. Verde	100



Código	Adaptador múltiple Luer	Caja
211202	Adaptador Luer 21G Estéril (para insertar aguja o palomilla)	100
450202	Conjunto sin montar Holder + Adaptador múltiple estéril Luer 21G. Verde	100



Sistemas de extracción de sangre para vacío



Código	Palomillas de seguridad con adaptador para extracción al vacío	Caja
94002107	Palomilla de seguridad con adaptador luer 21G 3/4" Verde	100
94002307	Palomilla de seguridad con adaptador luer 23G 3/4" Azul	100

Código	Palomillas de seguridad infusión + conexión luer/Lock. Tubo 190 mm	Caja
222119	Palomilla de infusión 21G Verde + conexión Luer/Lock. Para insertar en el adaptador luer 21G (ref. 211202)	100
222319	Palomilla de infusión 23G Azul. Con Conexión Luer/Lock. Para insertar en el adaptador luer 21G (ref. 211202)	100

Código	Palomillas de infusión. Tubo 190 mm	Caja
233221	Palomilla 21G Verde. Con Conexión Luer/Lock. Permite conectar al adaptador Luer 21G – ref. 211202	100
233223	Palomilla de seguridad 23G Verde. Con Conexión Luer/Lock. Permite conectar al adaptador luer 21G - ref. 211202	100

Código	Palomilla de seguridad con Portatubos Holder montado	Caja
231183	Palomilla de seguridad 21G 3/4" + adaptador Luer + Holder. Verde	100
233183	Palomilla de seguridad 23G 3/4" + adaptador Luer + Holder. Azul	100
402115	Conjunto sin montar Holder + Palomilla con adaptador múltiple 21G estéril. Verde.	100



Jeringas y Agujas hipodérmicas



Código	Jeringas 3 Cuerpos	Caja
260604	Jeringa 3 cuerpos 1 ml	100
260402	Jeringa 3 cuerpos 2 ml Luer	100
260405	Jeringa 3 cuerpos 5 ml Luer	100
260410	Jeringa 3 cuerpos 10 ml Luer	100
260420	Jeringa 3 cuerpos 20 ml Luer	100
250430	Jeringa 3 cuerpos 50 ml Luer	25
250451	Jeringa 3 cuerpos 60 ml Cono largo alimentación	30



Código	Jeringas 2 Cuerpos	Caja
260202	Jeringa 2 cuerpos 2 ml Luer	100
260205	Jeringa 2 cuerpos 5 ml Luer	100
260210	Jeringa 2 cuerpos 10 ml Luer	100
260220	Jeringa 2 cuerpos 20 ml Luer	100



Código	Agujas hipodérmicas	Caja
320025	Aguja 20Gx 1" 0,90x25 mm - Amarilla	100
321025	Aguja 21Gx 1" 0,80x25 mm - Verde	100
323025	Aguja 23Gx 1" 0,60x25 mm - Azul	100



Código	Agujas hipodérmicas de Seguridad	Caja
320925	Aguja Seguridad 20Gx 1" 0,90x25 mm - Amarilla	100
320825	Aguja Seguridad 21Gx 1" 0,80x25 mm - Verde	100
320625	Aguja Seguridad 23Gx 1" 0,60x25 mm - Azul	100



Tubos de vacío para extracción de sangre



Código	Tubo sin aditivos	Caja
236409	Separador suero + Activador coagulación 16x100 para 9ml	1000



Código	Tubo Separador Suero + Activador de la Coagulación	Caja
241304	Separador suero + Activador coagulación 13x75 para 4 ml	1000
241309	Separador suero + Activador coagulación 16x100 para 9ml	1000



Código	Tubo Separador Suero con gel + activador de la coagulación	Caja
235303	Separador de suero con gel + act. coagulación 13x75 para 3,5 ml	1000
235304	Separador de suero con gel + act. coagulación 13x75 para 4 ml	1000
235305	Separador de suero con gel + act. coagulación 13x100 para 5 ml	1000
236308	Separador de suero con gel + act. Coagulación 16x100 para 8,5 ml	1000

***Opcionalmente se pueden fabricar en otros colores (Amarillo, Verde, etc..)**



Código	Tubo Citrato Sódico 3,2 %	Caja
144533	Tubo Citrato coagulación (3.2%) 13x75 para 2,7 ml	1000
144536	Tubo Citrato coagulación (3.2%) 13x75 para 3,6 ml	1000



Código	Tubo Citrato Sódico 3,8 %	Caja
134533	Tubo Citrato coagulación (3.8%) 13x75 para 2,7 ml	1000
134536	Tubo Citrato coagulación (3.8%) 13x75 para 3,6 ml	1000
134500	Tubo Citrato coagulación (3.8%) 13x75 para 4,5 ml	1000
134509	Tubo Citrato coagulación (3.8%) 16x100 para 8,1 ml	1000



Tubos de vacío para extracción de sangre



Código	Tubo EDTA K3	Caja
234602	Tubo vacío EDTA 3K 13x75 para 2 ml	1000
234603	Tubo vacío EDTA 3K 13x75 para 3 ml	1000
234604	Tubo vacío EDTA 3K 13x75 para 4 ml	1000



Código	Tubo Heparina Litio	Caja
234403	Tubo Heparina de litio 13x75 para 3 ml	1000
234404	Tubo Heparina de litio 13x75 para 4 ml	1000



Código	Tubo Heparina Sódica	Caja
234203	Tubo Heparina de litio 13x75 para 3 ml	1000
234204	Tubo Heparina de litio 13x75 para 4 ml	1000



Código	Tubo Determinación de Glucosa	Caja
230212	Tubo vacío Fluoruro/Potasio 13x75 para 2 ml	1000
230213	Tubo vacío Fluoruro/Potasio 13x75 para 3 ml	1000



Código	Tubo ACD (Ácido Citrato Dextrosa) grupos sanguíneos / Inmuno.	Caja
241304	Tubo ACD-A 13x75 / 2 ml Banco de Sangre	1000
131202	Tubo ACD-B 13x75 / 2 ml Banco de Sangre	1000
241309	Separador suero + Activador coagulación 9ml	1000



Código	DNA análisis DNA extracelular	Caja
331302	Edta 2Na/2K 6-Ácido Aminiohexanoic, Glycina G.R. 3 ml	1000



Tubos para extracción de sangre con Tapón de Goma



Código	Separador Suero con gel + activador de la coagulación	Caja
1501818	Tubo 11x40 mm - 0,5 -0,8 ml	10x100
1501816	Tubo 12x55 mm - 2 ml	10x100
1581814	Tubo 13x80 mm - 4 ml	8x100



Código	Citrato coagulación 3Na 0.109M	Caja
1501308	Tubo 11x40 mm - 0,5-0,8 ml	10x100
1501326	Tubo 11x55 mm - 0,5 ml	10x100
1501306	Tubo 11x55 mm - 1 ml	10x100
1581305	Tubo 12x70 mm - 2 ml	8x100



Código	Edta K3	Caja
1501128	Tubo 11x40 mm - 0,5-0,25 ml	10x100
1501136	Tubo 12x55 mm - 0,25 ml	10x100
1501126	Tubo 12x55 mm - 0,50 ml	10x100
1501116	Tubo 12x55 mm - 1 ml	10x100
1581134	Tubo 13x80 mm - 2.5 ml – tap. precorte	8x100



Código	Heparina de Litio	Caja
1501408	Tubo 11x40 mm - 1 ml	10x100
1501406	Tubo 12x55 mm - 1 ml	10x100



Código	Fluoruro Na + Oxalato K (Glucosa)	Caja
1501706	Tubo 12x55 mm – 1 ml	10x100
1981755	Tubo 12x70 mm – 4 ml	8x100



Tubos para extracción de sangre con Tapón de Goma



Código	Tubo EDTA tapón de goma	Caja
018557	Tubo EDTA K3 13x75 para 3 ml - Tapón goma	10x100



Código	Tubo V.S.G. (Citrato 0,109 M ESR)	Caja
1760200	Conjunto tubo VSG + Pipeta de Velocidad Sedimentación P-3	6x100
1770003	Gradilla para tubo con pipeta VSG	1



Código	Tubo tapón blanco sin aditivos	Caja
1501966	Tubo 55X12 mm - Tapón goma blanco. Sin aditivos	6x100



Código	Placas Microtiter 96 pocillos, estériles	Caja
500746	Placa Microtiter fondo plano (U) en bolsa unitaria	50
500748	Placa Microtiter fondo redondo (U) en bolsa unitaria	50
500748-02	Placa Microtiter fondo redondo (U) y tapa en bolsa unitaria	100
500751	Tapa para placa Microtiter en bolsa unitaria	50



Código	Capilares Microhematocrito	Caja
405630-10	Capilar 75 mm Con Heparina	10x100
405640-10	Capilar 75 mm Sin Heparina	10x100
405630-05	Capilar 70 mm Con Heparina	10x100



Código	Lancetas de punción con seguridad. Estériles	Caja
904553	Lanceta de seguridad 23G penetración 1,8 mm. Color gris	100
904558	Lanceta de seguridad 23G penetración 1,8 mm. Color Rosa	100



Código	Lanceta Metálica estéril	Caja
904006	Lanceta metálica para sangre	6x100



Código	Guantes Nitrilo sin polvo	Caja
500311-01	Nitrilo Talla XS	100
500312-01	Nitrilo Talla S	100
500313-01	Nitrilo Talla M	100
500314-01	Nitrilo Talla G	100
500315-01	Nitrilo Talla XL	100



Código	Celulosa Precortada (12 capas)	Caja
744200	Celulosa precortada 4x5 cm (2x500 uds)	1



Código	Tiritas	Caja
115412	Tiritas redondas Ø 25 mm	500
115410	Tiritas rectangulares 70x20 mm	500



Código	Goma compresiva	Caja
800001	Cinta goma Compresiva para extracción. Sin látex	10



Contenedores de Orina para vacío



Código	Frasco orina 60 ml con sistema de transferencia para tubos de vacío	Caja
294017	Tubo Orina Vacío fondo redondo 9 ml	1200
294018	Tubo Orina Vacío fondo redondo 9 ml. Con ácido bórico	1200
294020	Tubo Orina Vacío cónico 9 ml	1200
294021	Tubo Orina Vacío cónico 9 ml. Con ácido bórico	1000



Código	Frasco orina 60 ml con sistema de transferencia para tubos de vacío	Caja
425067	Frasco Orina Vacío 60 ml B/U aséptico Sala Blanca ISO 8	400
425066	Frasco Orina Vacío 60 ml Estéril a Granel	400
425065	Frasco Orina Vacío 60 ml B/U Estéril	400



Código	Frasco de orina 120 ml para vacío	Caja
425017	Frasco Orina Vacío 120 ml B/U aséptico Sala Blanca ISO 8	200
425065	Frasco Orina Vacío 120 ml estéril a Granel	300
425065	Frasco Orina Vacío 120 ml estéril B/U	200



Código	Conjuntos de Orina 60 ml para sistema de vacío	Caja
425068	Frasco 60 ml estéril en B/U. 1 frasco + 1 tubo 9 ml (16x100)	200
425069	Frasco 60 ml estéril en B/U. 1 frasco + 1 tubo 9 ml (16x100) con aditivo	200
425070	Frasco 60 ml estéril en B/U. 1 frasco + 2 tubos 9 ml (16x100) *	consultar

*solicite cantidad mínima por pedido



Código	Conjuntos de Orina 120 ml para sistema de vacío	Caja
425018	Frasco 120 ml estéril en B/U. 1 frasco + 1 tubo 9 ml (16x100)	200
425019	Frasco 120 ml estéril en B/U. 1 frasco + 1 tubo 9 ml (16x100) con aditivo	250
425022	Frasco 120 ml estéril en B/U. 1 frasco + 2 tubos 9 ml (16x100) *	250

*solicite cantidad mínima por pedido



Contenedores de Orina para vacío



Código	Frasco recogida de orina 24 h. 3L. con cánula para sistema de vacío	Caja
25420420	Frasco 3 l. Cuadrado. Con asa. Marrón. Cánula larga	30



Código	Frasco recogida de orina 24 h. 3L. con cánula para sistema de vacío	Caja
25420330	Frasco 3 l. redondo con asa. Ámbar. Cánula larga	26



Código	Cánulas con dispositivo para recolección de orina por vacío	Caja
314090	en PP, longitud 90 mm - B/ 100 pcs	1000
314191	en PP, longitud 90 mm – Bolsa unitaria Estéril	400
314170	en PP, longitud 170 mm - b/ 100 pcs	800



Código	Tapones para Re-tapado de tubos de vacío	Caja
625126.05	Tapón para tubos de Ø 12-13 mm (Rojo)	10x1000
625127.05	Tapón para tubos de Ø 15-16 mm (Rojo)	10x1000

Disponible también bajo pedido en colores Neutro (0), Amarillo (3), Azul (2), Verde (7), Gris (4).



Código	Tiras de orina	Caja
500TR0310	Tiras de Orina 11 parámetros	100

Vea tests en orina a partir de la página 19.



Contenedores para muestras



Código	Frascos para recogida de muestras 120 ml. Rosca continua. Herméticos. Aptos para Tubo Neumático.	Caja
425034	Frasco Orina 120 ml Ø 58x72 mm. Graduación y área de escritura. Granel	300
425032	Frasco Orina 120 ml Ø 58x72 mm. Graduación y área de escritura. Bolsa unitaria. Fabricados en sala blanca clase ISO 8	250
425035	Frasco Orina 120 ml Ø 58x72 mm. Graduación y área de escritura. Bolsa unitaria Esterilizados.	800

Disponible también con tapa colores. 425032B Blanco o 425032V Verde



Código	Frascos para recogida de muestras 60 ml. Rosca continua. Herméticos. Aptos para Tubo Neumático.	Caja
425184	Frasco Orina 60 ml Ø 35x70 mm. Graduación y área de escritura. Granel	600
425182	Frasco Orina 60 ml Ø 35x70 mm. Graduación y área de escritura. Bolsa unitaria. Fabricados en sala blanca clase ISO 8	500
425185	Frasco Orina 60 ml Ø 35x70 mm. Graduación y área de escritura. Bolsa unitaria Esterilizados.	500
425165	Frasco Orina 60 ml Ø 35x70 mm. Graduación y área de escritura. Bolsa unitaria Con cuchara . Fabricados en sala blanca clase ISO 8	500



Código	Frascos para recogida de muestras 30 ml. Rosca continua. Herméticos. Aptos para Tubo Neumático.	Caja
425172	Frasco Orina 30 ml Ø 25x90 mm. Graduación y área de escritura. Bolsa unitaria. Fabricados en sala blanca clase ISO 8	500
425175	Frasco Orina 30 ml Ø 25x90 mm. Graduación y área de escritura. Bolsa unitaria Esterilizados.	500
425132	Frasco Orina 30 ml Ø 25x90 mm. Graduación y área de escritura. Bolsa unitaria. Fabricados en sala blanca clase ISO 8. Cuchara	500
425135	Frasco Orina 30 ml Ø 25x90 mm. Graduación y área de escritura. Bolsa unitaria Esterilizados. Cuchara	500



Código	Frasco recogida de orina 24 h. 2L	Caja
25420315	Frasco 2 l. Redondo, con asa.	40



Código	Frasco recogida de orina 24 h. 3 L.	Caja
25420300	Frasco 3 l. rectangular, con asa.	29



Escobillones para recogida de Muestras – MDD Clase IIa.



Código	Escobillones secos en bolsas de 100 uds.	Caja
21510039	Escobillón madera + algodón. No estéril	2000
21516101	Escobillón plástico + viscosa. No estéril	4000



Código	Escobillones secos estériles en peel pack. Estériles.	Caja
21511002	Escobillon Plástico + Foam standard. Peel pack /1 B/100	1800
NS1001	Escobillón Plástico + Flocado fino. Peel pack/1 ud.	100
21516100	Escobillón Plástico + Viscosa (Rayón). Peel pack/1 ud.	1000
210040-026075	Escobillón Madera + Algodón. Peel pack/1 ud.	1000
21511142	Escobillón Madera + Algodón. Peel pack /2 uds.	3000
21510071	Escobillón Aluminio + Viscosa (Rayón). Peel pack / 1 uds.	1800



Código	Escobillones secos en tubo Ø12x150 mm.	Caja
21511190	Escobillón Plástico + Foam en tubo estéril C/10x100	1000
21511139	Escobillon Madera + Algodón en tubo estéril C/10x100	1000
21511138	Escobillón Plástico + Viscosa en tubo estéril C/10x100	1000
21511170	Escobillón Aluminio + Viscosa en tubo estéril C/10x100	1000



Código	Amies. Escobillones en tubo Ø12x150 mm.	Caja
212031010	Medio Amies / Varilla plástico + viscosa peel pack	900
21203011	Medio Amies / Varilla Aluminio + viscosa peel pack	900
21203303	Medio Amies Carbón / Varilla plástico + viscosa peel pack	900

Código	Stuart. Escobillones en tubo Ø12x150 mm.	Caja
21203305	Medio Stuart / Varilla plástico + viscosa peel pack	900
21203306	Medio Stuart / Varilla Aluminio + viscosa peel pack	900

Código	Cary Blair. Escobillones en tubo Ø12x150 mm.	Caja
21203309	Medio Cary Blair / Varilla plástico + viscosa peel pack	900
21203308	Medio Cary Blair / Varilla Aluminio + viscosa peel pack	900




Escobillones con medio líquido – MDD Clase IIa




Código	Escobillones para muestras de Virus /Chlamydias/ Ureaplasma y Micoplasma. Tubo a rosca 13x80 mm	Caja
70445180	Foam. 1 escobillón en peel pack Naso-Uretral con 1 ml de medio	6 x 150
70445181	Foam. 1 escobillón en peel pack Naso-Uretral con 2 ml de medio	6 x 150
70445132	Foam. 2 escobillones (standard + nasal) en peel pack Naso-Uretral con 2 ml de medio	6 x 150
70445183	Flocado. 1 escobillón en peel pack Naso-Uretral con 3 ml de medio en tubo a rosca 16x100 mm	6 x 150




Código	Escobillón Amies con Medio Líquido	tapón 	Caja
70304310	Foam. Escobillón standard con 1 ml de medio Amies líquido		6 x 150
70304311	Viscosa. Escobillón standard con 1 ml de medio Amies líquido		6 x 150
70304312	Foam. Escobillón fino tipo Naso-uretral con 1 ml de medio Amies líquido		6 x 150



Código	Escobillón Stuart con Medio Líquido	tapón 	Caja
70304335	Foam. Escobillón standard con 1 ml de medio Stuart líquido		6 x 150
70304330	Viscosa. Escobillón standard con 1 ml de medio Stuart líquido		6 x 150
70304331	Foam. Escobillón fino tipo Naso-uretral con 1 ml de medio Stuart líquido		6 x 150



Código	Escobillón Cary Blair con Medio Líquido	tapón 	Caja
70304325	Foam. Escobillón standard con 1 ml de medio Cary Blair líquido		6 x 150
70304320	Viscosa. Escobillón standard con 1 ml de medio Cary Blair líquido		6 x 150
70304321	Foam. Escobillón fino tipo Naso-uretral con 1 ml de medio Cary Blair líquido		6 x 150



Escobillones con medio Enriquecimiento selectivo – MDD Clase IIa



Código	Selenito. Medio de Enriquecimiento selectivo	Caja
70304470	Foam estándar con 2 ml de medio líquido	900
70304475	Viscosa estándar con 2 ml de medio líquido	900

Código	Tioglicolato. Medio de enriquecimiento selectivo	Caja
70304480	Foam. Escobillón standard con 2 ml de medio líquido	900
70304485	Viscosa. Escobillón standard con 2 ml de medio líquido	900

Código	Lim Broth (streptococos B). Medio de enriquecimiento selectivo	Caja
70304465	Foam. Escobillón standard con 2 ml de medio líquido	900
70304467	Viscosa. Escobillón standard con 2 ml de medio líquido	900

Código	Salina solución. Medio de enriquecimiento selectivo	Caja
70304350	Foam. Escobillón standard con 2 ml de medio líquido	900
70304355	Viscosa. Escobillón standard con 2 ml de medio líquido	900

Código	TSB Tryptic Soja Broth. Medio de enriquecimiento selectivo	Caja
70304340	Foam. Escobillón standard con 1 ml de medio líquido	900
70304345	Viscosa. Escobillón standard con 1 ml de medio líquido	900

Código	Neutralizing Broth. Medio de enriquecimiento selectivo	Caja
80220492	Foam. Escobillón standard con 5 ml de medio líquido Neutralizing	900
70304345	Viscosa. Escobillón standard con 10 ml de medio líquido Neutralizing	900

Código	Nucleic acid . Medio amplificación acidos nucleicos	Caja
80220492	Foam. Escobillón standard con 2 ml de medio líquido NAAM	900
70304345	Viscosa. Escobillón standard con 2 ml de medio líquido NAAM	900



Código	Escobillones secos en tubo libres de ADN humano	Caja
111310	Escobillones Forenses de Plástico y Viscosa. Estériles. Libres de DNA humano, RNasa, DNasa, e inhibidores de PCR.	1000



Código	Escobillón para recogida de muestras de Saliva 1 ml	Caja
061500	Kit para la recolección, estabilización y transporte de muestras de DNA en saliva. Contiene un hisopo + microtubo con solución estabilizadora de la saliva. Hisopos certificados como libres de DNasa y RNasa, ADN humano, y de inhibidores de la PCR.	100



Código	Kits de recogida y extracción de muestras de saliva - ADN	Caja
603430/1	Kit de tubo, embudo y tampón para recolección y estabilización de ADN en saliva, 2 ml (disponible versión con Marcado CE IVD)	100
060343	Kit para extracción de ADN a partir de muestras de saliva	25

Código	Kit de recogida y extracción de muestras de saliva - Microbiota	Caja
603450/1	Kit de tubo, embudo y tampón para recolección y estabilización de Microbiota en saliva	100
060623	Kit para extracción de ADN Microbiano a partir de muestras de saliva	50



Código	Escobillón para estabilización de Ácidos nucleicos	Caja
70304702	Conjunto de hisopo + tubo con solución estabilizadora para la recolección, almacenamiento y transporte de ADN / ARN viral a temperatura ambiente a partir de muestras recolectadas con un hisopo, incluidas las muestras nasales, de garganta, de saliva o todo tipo de muestras virales	100



Código	Microbioma Heces - Recolección de muestras	Caja
061700	MICROBIOME Kit es un sistema integrado para la recolección, transporte, estabilización y almacenamiento de muestras de heces para la posterior purificación del ADN. Permite transportar el ADN estabilizado a temperatura ambiente, sin refrigeración	50

Disponible versión con Marcado CE para Diagnóstico In Vitro



Test de Diagnóstico Rápido – One Step



Enfermedades de Transmisión sexual

500TR0350	HIV-1/2 Ac. Cassette - Sangre c. / suero/ plasma	40
500TR0320	Anti-Syphilis Cassette - Sangre c. / suero/ plasma	40
500TR0780	Hepatitis-A HAV IgM Cassette - Sangre c. / suero/ plasma	40
500TR0330	Hepatitis B HBsAG Cassette – Suero / plasma	40
500TR0340	Hepatitis C Anti. HCV Cassette - Sangre c. / suero/ plasma	40
500TR0360	Gonorrea Ag. Cassette – Hisopo uretral- Vaginal (Neisseria G.)	10
500TR0130	Clamidia Cassette – Hisopo cervical(f) ó Uretral /orina(m)	20
500TR0503	Trichomonas Vaginalis Cassette – Hisopo Vaginal	10
500TR0114	V. Herpes Simp. HSV 1 IgG/IgM cassette - Sangre c. / suero/ plasma	10
500TR0244	Test Viruela del Mono MonkeyPox	20

Infecciosas respiratorias

500TR0150	Mononucleosis inf. Cassette - Sangre c. / suero/ plasma	25
500TR0250	Influenza (A + B) + RSV + Covid . Cassette. - Hisopo	25
500TR0760	Covid 19 Ag. Cassette + hisopo	25
500TR0425	Rota + Adenovirus – Cassette - Heces	25
500TR0430	Rota + Adeno + Noro + Astrovirus. Cassette	25
500TR0560	Influenza (A+B) + Covid. Cassette	25
500TR0610	Covid + RSV + Influ + Adeno + M Pneu Ag. – Cassette	20
500TR010B	Strep A Ag. Cassette. Hisopo Orofaringeo	20
500TR0620	Rubeola Ruba IgG/ IgM -	40
500TR0703	Tuberculosis – Cassette	25



Test de Diagnóstico Rápido – One Step

Infecciosas - Bacteriología - Intestinales

500TR021	Calprotectina - Heces	25
500TR0200	Calprotectina + Ferritina - Heces	10
500TR0201	Campylobacter - Heces	10
500TR0090	H. Pylori Ag.- Heces	40
500TR0490	Clostridium Diff. Toxina A&B + GDH Ag.	25
500TR00102	Legionella Pneumophila – Orina	25
500TR0740	Salmonella Typhoid Rapid - Heces	25

Parásitos

500TR0750	Borreliosis Lyme IgG/IgM – suero / plasma	10
500TR0919	Virus del Dengue - Sangre c. / suero/ plasma	10
500TR0400	Malaria – Sangre completa *también en presentación 25 test	10
500TR0600	Toxoplasmosis Toxo IgG/IgM - Sangre c. / suero/ plasma	40
500TR0901	Entamoeba Cassette – Heces	10
500TR0511	Cryptosporidium Cassette - Heces	10
500TR059B	Giardia Lamblia Ag.	25

Cardio Vascular

500TR0800	Troponin I – Sangre c. / suero/ plasma	10
500TR0823	Cardiac Combo Tropioni I, CK-MB Mioglobina – Sangre c. / suero/ plasma	5
500TR0821	CK-MB Cassette - Sangre c. / suero/ plasma	5
500TR0700	Dímero D - Sangre c. / plasma	10



Test de Diagnóstico Rápido – One Step



Marcadores Tumorales

500TR0080	FOB Sangre Oculta en Heces. Cassette – Heces	40
500TR0690	PSA Ag. Cassette. Sangre c. / suero/ plasma	20



Alergia y Autoinmunidad

500TR0582	Proteína C reactiva (CRP). Cassette - Sangre c. / suero/ plasma	10
500TR0580	Enfermedad Celíaca	10



Cuidado Prenatal

1545510	Bebida glucosada sabor naranja 50gr/200ml – test de O’Sullivan	12
1545511	Bebida glucosada sabor naranja 75/200ml – test de O’Sullivan	12
1545512	Bebida glucosada sabor naranja 100gr/200ml – test de O’Sullivan	12
1545515	Bebida glucosada sabor limón 50gr/200ml – test de O’Sullivan	12
1545516	Bebida glucosada sabor limón 75gr/200ml – test de O’Sullivan	12
1545517	Bebida glucosada sabor limón 100gr/200ml – test de O’Sullivan	12
3000062	Fructonaranja 25gr/250ml – Intolerancia a la fructosa	12
30001663	Fructosa grado alimentario – Frasco 1 kg	5
3000041	Lactonaranja 25gr/250ml - Intolerancia a la lactosa	12
3000040	Lactonaranja 50gr/250ml - Intolerancia a la lactosa	12
3000074	Sorbitol 5gr/50ml – Intolerancia al sorbitol	12



500TR0120	Test Embarazo HCG. Cassette - Orina	40
500TR0232	Streptococos B Cassette – Hisopo Vaginal / Rectal	20



Tiras orina

500TR0310	Tiras de Orina 11 parámetros	100
-----------	------------------------------	-----



Test de Diagnóstico Rápido – One Step



Control de Drogas Multiparámetros

500TR0640	Abuso Drogas 4 parámetros	25
500TR0665	Control Drogas 5 parámetros tira orina (AMP/COC/MDMA/MOR/TCH)	25
500TR0520	Abuso Drogas 5 parámetros.	15
500TR0390	Abuso Drogas 12 parámetros. Tiras orina	25

Control de Drogas Individual

500TR0650	Control Drogas COC 300 (tiras)	50
500TR660	Control Drogas MOR/OPI 300 (tiras)	50
500TR0670	Control Drogas THC 50 (tiras)	50
500TR0680	Control Drogas Anfetaminas - AMP 1000 (tiras)	50
500TR0790	Control Drogas FYL Fentanilo 10 (tiras)	25
500TR0102	MDMA 500 ng/ml tiras	25
500TR0102	MDMA 500 ng/ml cassette	25

Control Alcohol

500TR0710	Control Alcohol tiras	500
-----------	-----------------------	-----



Determinación de Grupo Sanguíneo

1208201	ABO (ABO) – test Cassette - Sangre completa	50
1208202	ABO-plus (ABO +D) – Test cassette - Sangre completa	30
1700002	Anti A Monoclonal 1x10 ml	1
1700004	Anti B Monoclonal 1x10 ml	1
1700006	Anti A+B Monoclonal 1x10 ml	1
1700021	Anti D IgG/IgM (RhO) Monoclonal 1x10 ml	1
1700024	Anti C+D+E monoclonal 1x10 ml	1
1700031	Anti C Monoclonal 1x5 ml	1
1700033	Anti E Monoclonal 1x5 ml	1
1700035	Anti c Monoclonal 1x5 ml	1
1700037	Anti e Monoclonal 1x5 ml	1
1700039	Anti Kell Monoclonal 1x10 ml	1

1700090	Líquido de Contaje para Plaquetas 1x50 ml	1
---------	---	---

3000004	Placa para Grupo Sanguíneo en poliestireno, 10 pocillos	100
---------	---	-----

Detección de Anticuerpos

1700051	Anti Human Globulin (Coombs) 1x10 ml	1
1700071	Albúmina Bovina 30% 1x10 ml	1
1700072	Albúmina Bovina 22% 1x10 ml	1





Aglutinación Latex

1200401	RPR CARBON – Aglutinación en porta	150
1200405	VDRL Stabilized Antigen - Aglutinación en porta	1500
1200408	TPHA - Aglutinación en porta	100

1200102	Anti estreptolisina O (ASO) - Suero	100
1200302	Proteína C Reactiva (CRP) – Suero	100
1200202	Factores Reumatoides - Suero	100
1200502	Waler Rose hemaglutinación - Suero	100

1200902	ROSA BENGALA. Aglutinación en porta	100
1205091	Brucella Abortus. Aglutinación en porta	100
1205092	Brucella Abortus. Aglutinación en porta 1x50	1
1205101	Proteus OX2	100
1205111	Proteus OX19	100
1205121	Proteus OXK	100
1205071	Salmonella Typhi H	100
1205081	Salmonella Typhi O	100
1205011	Salmonella Paratyphi AH	100
1205021	Salmonella Paratyphi AO	100
1205041	Salmonella Paratiphy BO	100
1205031	Salmonella Paratyphi BH	100
1205051	Salmonella Paratyphi CH	100
1205061	Salmonella Paratyphi CO	100





Portaobjetos y Microscopía



Código	Portaobjetos	Caja
100001-02	Portaobjetos 26x76 mm Cantos cortados (sencillo)	50
100002-02	Portaobjetos 26x76 mm Cantos pulidos	50
100004-02	Portaobjetos 26x76 mm Cantos pulidos Banda mate a dos caras	50

También disponibles opciones con banda impresa en blanco o a color.

Disponibles modelos con tratamientos adhesivos.

Versiones en dimensiones 76 x 39 mm (Mega) y 76 x 52 mm (super Mega).



Código	Cubreobjetos	Caja
102021	Cubreobjetos para preparaciones 20x20	1000



Código	Placa de recuento celular para orina	Caja
10701511	Placa de un solo uso para recuento celular en sedimento urinario	100
10701512	Kit de placa para recuento celular + 10 pipetas Pasteur	100



Código	Medios de montaje	Caja
610100	DPX Medio de montaje en tubo de 45ml. Con boquilla dispensadora.	10
920312	DPX Medio de montaje en frasco de 500ml.	6



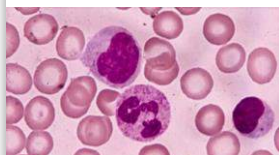
Código	Carterita para transporte de preparaciones	Caja
19030001	Carterita vertical para dos portaobjetos	500



Código	Bandeja para portaobjetos	Caja
989960	Bandeja en poliestireno reutilizable para 20 portaobjetos	20



Tinciones para hematología y micro



Código	Panóptico Rápido (tipo Diff-Quick)	Caja
430114	Fijador verde, botella de 1 l	1
430112	Eosina rápida, botella de 1 l	1
430113	Azul rápido, botella de 1 l	1

Disponibles también en garrafa de 5 litros.

	Tinción de May Grünwald - Giemsa	
801112	May Grünwald en botella de 1 l	1
801120	Giemsa en botella de 1 l	1
800804	Kit rápido 20 segundos May Grünwald Giemsa diferencial para 100 tests	1
251338.1610	Giemsa – Azur – Eosina – Azul de metileno, Panreac, botella de 500 ml	1
251338.1611	Giemsa – Azur – Eosina – Azul de metileno, Panreac, botella de 1 l	1

	Tinción de Gram-Hucker	
801130	Gram Hucker: Violeta cristal en botella de 1 l	1
805140	Gram Hucker: Violeta genciana en botella de 1 l	1
801230	Gram Hucker: Yodo Lugol en botella de 1 l	1
801430	Gram Hucker: Safranina en botella de 1 l	1
801330	Gram Hucker: Decolorante Gram en botella de 1 l	1
801401	Kit Gram (Lugol + Safranina + Violeta cristal + Decolorante) en botellas de 250 ml	1
801400	Kit Gram (Lugol + Safranina + Violeta cristal + Decolorante) en botellas de 1 l	1

	Tinción de Ziehl Neelsen	
801250	Ziehl Neelsen: Fucsina Fenicada en botella de 1 l	1
801332	Ziehl Neelsen: decolorante en botella de 1 l	1
433304	Ziehl Neelsen: azul de metileno Loeffler en botella de 1 l	1
801252	Kit Ziehl Neelsen (Fucsina + Decolorante + Azul Met.) en botellas de 1 l	1



Transporte de muestras clínicas



Código	Neveras o Bolsas Isotérmicas – Homologadas UN3373	Caja
1720264	Medidas 290 x 170 x 220 mm - 9 litros	1
1720266	Medidas 340 x 300 x 220 mm – 17 litros	1
1720267	Medidas 480 x 300 x 220 mm – 25 litros	1
1720268	Medidas 450 x 270 x 400 mm – 46 litros	1



Código	Bio Transporte – Transporte muestras clínicas - secundario	Caja
6840000	Caja + gradilla foam para 40 tubos Ø 12-16 mm hermética	5
6840040	Gradilla foam para 40 tubos Ø 12-17 mm	1



Código	Bio transporte	Caja
115412	Contenedor cilíndrico hermético con soporte de foam para 12 tubos de Ø 12-16 mm. Homologado como transporte Secundario ADR	10
115410	Bolsa para transporte redonda. Clasificada como Contenedor externo ADR	10



Código	Bio transporte	Caja
115120F	Sistema de transporte refrigerado (de 0 a +8°C) para dos tubos de hasta de 19x105 mm. Resistente hasta 95 kPa.	8
115120C	Sistema de transporte en congelación (-21°C) para dos tubos de hasta de 19x105 mm. Resistente hasta 95 kPa.	8



Código	Contenedor secundario muestras biológicas	Caja
111310	Tubo de transporte para un tubo hasta de 17x100 mm. Resistente hasta 95 kPa.	500



Código	Bolsa Canguro para transporte de muestras	Caja
12160235	Bolsa Canguro color Verde	1000

Disponible en colores: Neutro (34), Amarillo (32), Naranja (31), Rojo (33)



GRUPO VIRALAB

C/ Paraguay, 33

30310 CARTAGENA - Murcia

Teléfono: 968 53 97 53

e-mail: grupoviralab@viralab.es